



Lieferwerk:

Mifag Weiningen AG

Prüfstelle:

Prüflabor AG

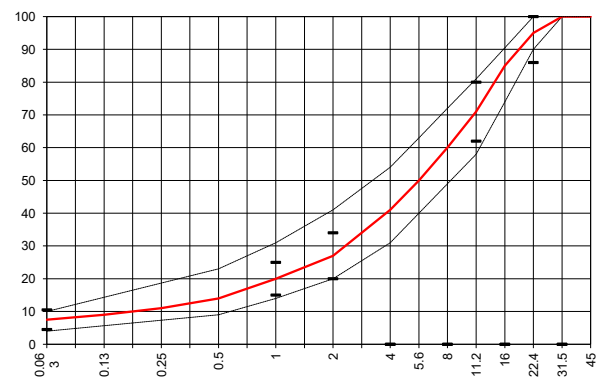
Walzasphalt - Deklaration **2026** **AC T 22 S**

Mischgutangaben	Sollwerte	Anforderungen	Code:	48 DYA
Bindemittel:				
Ziel-Bitumen	50/70			
- ∑ lösl. Bindemittelgehalt M-%	4.1	Toleranz EW = ± 0.6		
Zugabebitumen	250/330			
Rückgewinnung aus Mischgut:				
- Penetration: min. [¹ / ₁₀ mm]	25	25		
- Penetration: max. [¹ / ₁₀ mm]	55	55		
- Erweichungspunkt R+K: min.	50	50		
- Erweichungspunkt R+K: max.	65	65		
- Elastische Rückstellung [%]	----	keine Anforderung		
Mineralstoffe Herkunft:				
- Füller	Eigenfüller			
- Kalkhydrat				
- feine Gesteinskörnung	ESPA Frauenfeld			erfüllt
- grobe Gesteinskörnung	ESPA Frauenfeld			
- Mineralanteil Sand < 2.0 mm	27 M-%			ja
- Mineralanteil Splitte ≥ 2.0 mm	73 M-%			
Mineralkategorie	C 70/10	C70/10		ia
Split aus Ausbauspalt gewonnen				
- Sekundärsplitt M-%	0	---		
Recycling-Granulat				
- Kaltzugabe M-%	0	---		
- Warmzugabe M-%	60	50 - 70%		
Marshall-Werte:				
- Verdichtungstemperatur	145 °C			
- Raumdichte Mg/m ³	~ 2.375			
- Rohdichte Mg/m ³	~ 2.514			
- Hohlraumgehalt Vm, Vol-%	5.5	4.0...7.0		
- Hohlraumfüllungsgrad VFB, %	63.3	---		
- Stabilität S kN	---	---		
- Fliesen F, mm	---	---		
Bei H und S Belägen:				
Spurrinntest LCPC [29]				
- 10000 Prüfzyklen %	1.95	≤ 10%		
- 30000 Prüfzyklen %	---	---		
Wasserempfindlichkeit %	91	≥ 70%		

Typprüfung		erfüllt
Nummer:	23-03193	ja
gültig bis:	29.08.2028	
Konformitätserklärung		ia

Umweltwirkung:
 Umweltbelastungspunkte
 UBPT keine Angabe
 Treibhausgasemissionen
 kg CO₂ - eq/t keine Angabe

Korngrößenverteilung:	mm	Toleranz
- Einzelwerte Siebdurchgang	45.0 [M-%] 100.0	
	31.5 [M-%] 100.0	
	22.4 [M-%] 95.0	-9/+5
	16.0 [M-%] 85.0	
	11.2 [M-%] 71.0	± 9
	8.0 [M-%] 60.0	
	5.6 [M-%] 50.0	
	4.0 [M-%] 41.0	
	2.0 [M-%] 27.0	± 7
	1.0 [M-%] 20.0	± 5
	0.5 [M-%] 14.0	
	0.25 [M-%] 11.0	
	0.125 [M-%] 9.0	
	0.063 [M-%] 7.5	± 3



Datum:
 Stempel / Unterschrift
 Belagswerk

Datum: 26.02.2026
 Stempel / Unterschrift
 Akkreditiertes Labor
prüflabor
 Prüflabor AG
 Rorschacherstrasse 95
 CH-9402 Mörschwil

Datum:
 Stempel / Unterschrift
 Unternehmer