



Lieferwerk:

Mifag Weiningen AG

Prüfstelle:

Prüflabor AG

Walzasphalt - Deklaration

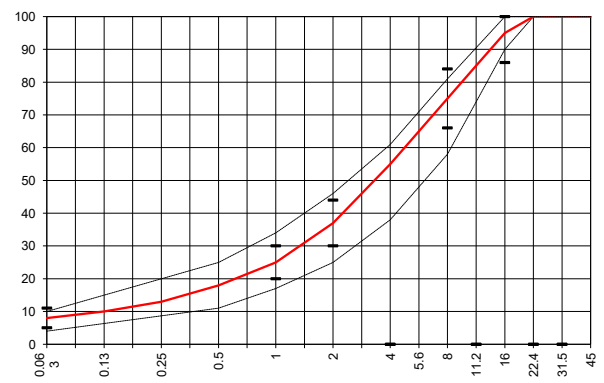
2026

AC T 16 N

Mischgutangaben	Sollwerte	Anforderungen	Code:	37 EYA
Bindemittel:				
Ziel-Bitumen	70/100			
- Σ lösl. Bindemittelgehalt M-%	5.0	Toleranz EW = ± 0.6		
Zugabebitumen	250/330			
Rückgewinnung aus Mischgut:				
- Penetration: min. [$1/10$ mm]	35	35		
- Penetration: max. [$1/10$ mm]	75	75		
- Erweichungspunkt R+K: min.	47	47		
- Erweichungspunkt R+K: max.	62	62		
- Elastische Rückstellung [%]	----	keine Anforderung		
Mineralstoffe Herkunft:				
- Füller	Eigenfüller			
- Kalkhydrat				
- feine Gesteinskörnung	ESPA Frauenfeld			erfüllt
- grobe Gesteinskörnung	ESPA Frauenfeld			
- Mineralanteil Sand < 2.0 mm	37 M-%			ja
- Mineralanteil Splitte ≥ 2.0 mm	63 M-%			ja
Mineralkategorie	C 50/30	C50/30		
Split aus Ausbauspalt gewonnen				
- Sekundärsplitt M-%	0	---		
Recycling-Granulat				
- Kaltzugabe M-%	0	---		
- Warmzugabe M-%	60	50 - 70%		
Marshall-Werte:				
- Verdichtungstemperatur	145 °C			
- Raumdichte Mg/m ³	~ 2.385			
- Rohdichte Mg/m ³	~ 2.498			
- Hohlraumgehalt Vm, Vol-%	4.5	3.0...6.0		
- Hohlraumfüllungsgrad VFB,%	72.1	≤ 80		
- Stabilität S kN	≥ 7.5	≥ 7.5		
- Fliesen F, mm	1.5...3.5	1.5...3.5		
Bei H und S Belägen:				
Spurrinntest LCPC [29]				
- 10000 Prüfzyklen %	---	---		
- 30000 Prüfzyklen %	---	---		
Wasserempfindlichkeit %	88	$\geq 70\%$		
Korngrößenverteilung:	mm	Toleranz		
- Einzelwerte Siebdurchgang	45.0 [M-%] 100.0			
	31.5 [M-%] 100.0			
	22.4 [M-%] 100.0			
	16.0 [M-%] 95.0	-9/+5		
	11.2 [M-%] 85.0			
	8.0 [M-%] 75.0	± 9		
	5.6 [M-%] 65.0			
	4.0 [M-%] 55.0			
	2.0 [M-%] 37.0	± 7		
	1.0 [M-%] 25.0	± 5		
	0.5 [M-%] 18.0			
	0.25 [M-%] 13.0			
	0.125 [M-%] 10.0			
	0.063 [M-%] 8.0	± 3		

Typprüfung		erfüllt
Nummer:	21-01196	ja
gültig bis:	27.04.2026	
Konformitätserklärung		ja

Umweltwirkung:
Umweltbelastungspunkte
UBP/t 108238.8
Treibhausgasemissionen
kg CO ₂ - eq/t 57.4



Datum:
 Stempel / Unterschrift
 Belagswerk

Datum: 26.02.2026
 Stempel / Unterschrift
 Akkreditiertes Labor
 prüflabor
 Prüflabor AG
 Rorschacherstrasse 95
 CH-9402 Mörschwil

Datum:
 Stempel / Unterschrift
 Unternehmer