



Lieferwerk:

Mifag Weiningen AG

Prüfstelle:

Prüflabor AG

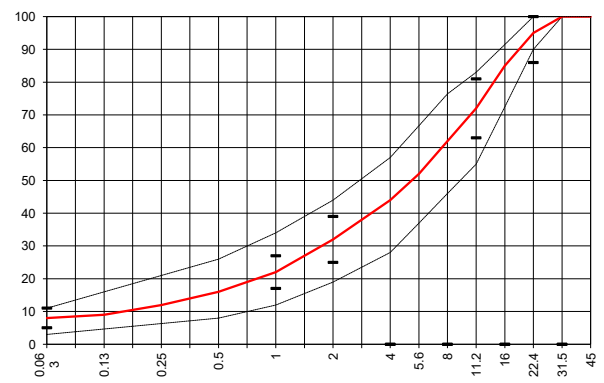
Walzasphalt - Deklaration 2026 ACF 22

Mischgutangaben	Sollwerte	Anforderungen	Code:	78 DYA
Bindemittel:				
Ziel-Bitumen	50/70			
- Σ lösl. Bindemittelgehalt M-%	4.1	Toleranz EW = ± 0.6		
Zugabebitumen	250/330			
Rückgewinnung aus Mischgut:				
- Penetration: min. [$1/10$ mm]	25	25		
- Penetration: max. [$1/10$ mm]	55	55		
- Erweichungspunkt R+K: min.	50	50		
- Erweichungspunkt R+K: max.	65	65		
- Elastische Rückstellung [%]	----	keine Anforderung		
Mineralstoffe Herkunft:				
- Füller	Eigenfüller			
- Kalkhydrat				
- feine Gesteinskörnung	ESPA Frauenfeld, BMK Kieswerk Hardt			erfüllt
- grobe Gesteinskörnung	ESPA Frauenfeld, Meichle & Mohr			
- Mineralanteil Sand < 2.0 mm	32 M-%			ja
- Mineralanteil Splitte ≥ 2.0 mm	68 M-%			
Mineralkategorie	CNR	CNR		ia
Spplitt aus Ausbausplitt gewonnen				
- Sekundärspplitt M-%	0	---		
Recycling-Granulat				
- Kaltzugabe M-%	0	---		
- Warmzugabe M-%	60	50 - 70%		
Marshall-Werte:				
- Verdichtungstemperatur	145 °C			
- Raumdichte Mg/m ³	~ 2.357			
- Rohdichte Mg/m ³	~ 2.520			
- Hohlraumgehalt Vm, Vol-%	6.5	3.0...10.0		
- Hohlraumfüllungsgrad VFB, %	59.2	≤ 80		
- Stabilität S kN	≥ 5.0	≥ 5.0		
- Fliesen F, mm	1.5...3.5	1.5...3.5		
Bei H und S Belägen:				
Spurrinntest LCPC [29]				
- 10000 Prüfzyklen %	---	---		
- 30000 Prüfzyklen %	---	---		
Wasserempfindlichkeit %	94	$\geq 70\%$		

Typprüfung		erfüllt
Nummer:	25-03044	ja
gültig bis:	10.09.2030	
Konformitätserklärung		ia

Umweltwirkung:	
Umweltbelastungspunkte	
UBP/t	90411.1
Treibhausgasemissionen	
kg CO ₂ - eq/t	48.8

Korngrößenverteilung:	mm	[M-%]	Toleranz
- Einzelwerte Siebdurchgang	45.0	100.0	
	31.5	100.0	
	22.4	95.0	-9/+5
	16.0	85.0	
	11.2	72.0	± 9
	8.0	62.0	
	5.6	52.0	
	4.0	44.0	
	2.0	32.0	± 7
	1.0	22.0	± 5
	0.5	16.0	
	0.25	12.0	
	0.125	9.0	
	0.063	8.0	± 3



Datum:
 Stempel / Unterschrift
 Belagswerk

Datum: 26.02.2026
 Stempel / Unterschrift
 Akkreditiertes Labor
 prüflabor
 Prüflabor AG
 Rorschacherstrasse 95
 CH-9402 Mörschwil

Datum:
 Stempel / Unterschrift
 Unternehmer