



Lieferwerk:

Mifag Weiningen AG

Prüfstelle:

Prüflabor AG

Walzasphalt - Deklaration **2026** **AC 11 H**

Mischgutangaben	Sollwerte	Anforderungen	Code:	62 UZA
Bindemittel:				
Ziel-Bitumen	PmB 45/80-80 (CH-E)			
- Σ lösl. Bindemittelgehalt M-%	5.9	Toleranz EW = ± 0.5		
Zugabebitumen	PmB 45/80-80 (CH-E)			
Rückgewinnung aus Mischgut:				
- Penetration: min. [$1/10$ mm]	35	35		
- Penetration: max. [$1/10$ mm]	70	70		
- Erweichungspunkt R+K: min.	70	70		
- Erweichungspunkt R+K: max.	----	keine Anforderung		
- Elastische Rückstellung [%]	≥ 70	≥ 70		
Mineralstoffe Herkunft:				
- Füller	Eigenfüller			
- Kalkhydrat				
- feine Gesteinskörnung	ESPA Frauenfeld, BMK Kieswerk Hardt			erfüllt
- grobe Gesteinskörnung	ESPA Frauenfeld, Meichle & Mohr			
- Mineralanteil Sand < 2.0 mm	40 M-%			ja
- Mineralanteil Splitte ≥ 2.0 mm	60 M-%			
Mineralkategorie	C 95/1	C95/1		ia
Split aus Ausbauspalt gewonnen				
- Sekundärsplitt M-%	0	---		
Recycling-Granulat				
- Kaltzugabe M-%	0	---		
- Warmzugabe M-%	0	---		
Marshall-Werte:				
- Verdichtungstemperatur	155 °C			
- Raumdichte Mg/m ³	~ 2.330			
- Rohdichte Mg/m ³	~ 2.440			
- Hohlraumgehalt Vm, Vol-%	4.5	3.0...6.0		
- Hohlraumfüllungsgrad VFB,%	74.9	---		
- Stabilität S kN	---	---		
- Fliesen F, mm	---	---		
Bei H und S Belägen:				
Spurrinntest LCPC [29]				
- 10000 Prüfzyklen %	---	---		
- 30000 Prüfzyklen %	6.79	$\leq 10\%$		
Wasserempfindlichkeit %	91	$\geq 70\%$		

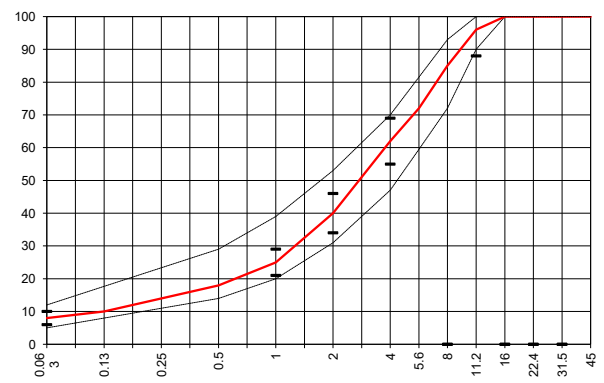
Typprüfung		erfüllt
Nummer:	25-02767	ja
gültig bis:	21.08.2030	
Konformitätserklärung		ia

Umweltwirkung:

Umweltbelastungspunkte
UBP/t keine Angabe

Treibhausgasemissionen
kg CO₂ - eq/t keine Angabe

Korngrößenverteilung:	mm	[M-%]	Toleranz
- Einzelwerte Siebdurchgang	45.0	100.0	
	31.5	100.0	
	22.4	100.0	
	16.0	100.0	
	11.2	96.0	-8/+5
	8.0	85.0	
	5.6	72.0	
	4.0	62.0	± 7
	2.0	40.0	± 6
	1.0	25.0	± 4
	0.5	18.0	
	0.25	14.0	
	0.125	10.0	
	0.063	8.0	± 2



Datum:
 Stempel / Unterschrift
 Belagswerk

Datum: **26.02.2026**
 Stempel / Unterschrift
 Akkreditiertes Labor
prüflabor
 Prüflabor AG
 Rorschacherstrasse 95
 CH-9402 Mörschwil

Datum:
 Stempel / Unterschrift
 Unternehmer