



Lieferwerk:

Mifag Weiningen AG

Prüfstelle:

Prüflabor AG

Walzasphalt - Deklaration

2026

AC 11 H

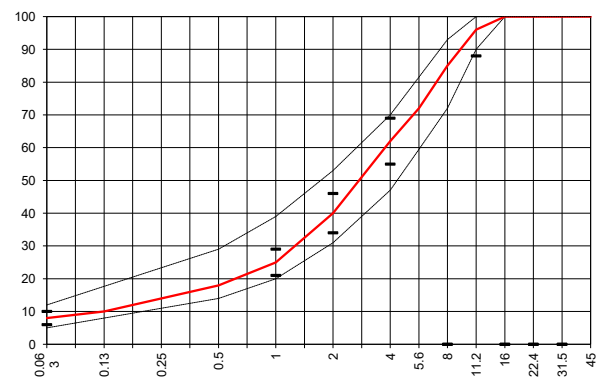
Mischgutangaben	Sollwerte	Anforderungen	Code:	62 PZA
Bindemittel:				
Ziel-Bitumen	PmB 45/80-65 (CH-E)			
- Σ lösl. Bindemittelgehalt M-%	5.9	Toleranz EW = ± 0.5		
Zugabebitumen	PmB 45/80-65 (CH-E)			
Rückgewinnung aus Mischgut:				
- Penetration: min. [$1/10$ mm]	35	35		
- Penetration: max. [$1/10$ mm]	70	70		
- Erweichungspunkt R+K: min.	60	60		
- Erweichungspunkt R+K: max.	80	80		
- Elastische Rückstellung [%]	≥ 60	≥ 60		
Mineralstoffe Herkunft:				
- Füller	Eigenfüller			
- Kalkhydrat				
- feine Gesteinskörnung	ESPA Frauenfeld, BMK Kieswerk Hardt			
- grobe Gesteinskörnung	ESPA Frauenfeld, Meichle & Mohr			
- Mineralanteil Sand < 2.0 mm	40 M-%			
- Mineralanteil Splitte ≥ 2.0 mm	60 M-%			
Mineralkategorie	C 95/1	C95/1		
Split aus Ausbaupasphalt gewonnen				
- Sekundärspplitt M-%	0	---		
Recycling-Granulat				
- Kaltzugabe M-%	0	---		
- Warmzugabe M-%	0	---		
Marshall-Werte:				
- Verdichtungstemperatur	155 °C			
- Raumdichte Mg/m^3	~ 2.330			
- Rohdichte Mg/m^3	~ 2.440			
- Hohlraumgehalt V_m , Vol-%	4.5	3.0...6.0		
- Hohlraumfüllungsgrad VFB, %	74.9	---		
- Stabilität S kN	---	---		
- Fliesen F, mm	---	---		
Bei H und S Belägen:				
Spurrinntentest LCPC [29]				
- 10000 Prüfzyklen %	---	---		
- 30000 Prüfzyklen %	6.79	$\leq 10\%$		
Wasserempfindlichkeit %	91	$\geq 70\%$		
Korngrößenverteilung:	mm	Toleranz		
- Einzelwerte Siebdurchgang	45.0 [M-%] 100.0			
	31.5 [M-%] 100.0			
	22.4 [M-%] 100.0			
	16.0 [M-%] 100.0			
	11.2 [M-%] 96.0	-8/+5		
	8.0 [M-%] 85.0			
	5.6 [M-%] 72.0			
	4.0 [M-%] 62.0	± 7		
	2.0 [M-%] 40.0	± 6		
	1.0 [M-%] 25.0	± 4		
	0.5 [M-%] 18.0			
	0.25 [M-%] 14.0			
	0.125 [M-%] 10.0			
	0.063 [M-%] 8.0	± 2		

Typprüfung		erfüllt
Nummer:	25-02767	ja
gültig bis:	21.08.2030	
Konformitätserklärung		ia

Umweltwirkung:

Umweltbelastungspunkte
UBP/t keine Angabe

Treibhausgasemissionen
kg CO₂ - eq/t keine Angabe



Datum:
 Stempel / Unterschrift
 Belagswerk

Datum: **26.02.2026**
 Stempel / Unterschrift
 Akkreditiertes Labor
prüflabor
 Prüflabor AG
 Rorschacherstrasse 95
 CH-9402 Mörschwil

Datum:
 Stempel / Unterschrift
 Unternehmer