



Lieferwerk: **Mifag Weiningen AG**      Prüfstelle: **Prüflabor AG**

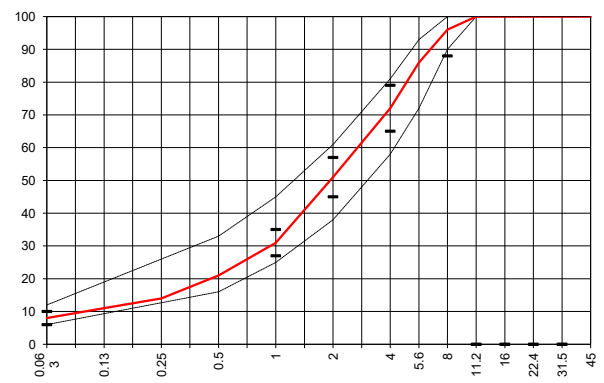
**Walzasphalt - Deklaration**      **2026**      **AC 8 H**

Mischgutangaben	Sollwerte	Anforderungen	Code:	61 UZA
Bindemittel:				
Ziel-Bitumen	<b>PmB 45/80-80 (CH-E)</b>			
- ∑ lösl. Bindemittelgehalt M-%	<b>6.5</b>	Toleranz EW = ± 0.5		
Zugabebitumen	<b>PmB 45/80-80 (CH-E)</b>			
Rückgewinnung aus Mischgut:				
- Penetration: min. [ <sup>1</sup> / <sub>10</sub> mm]	<b>35</b>	35		
- Penetration: max. [ <sup>1</sup> / <sub>10</sub> mm]	<b>70</b>	70		
- Erweichungspunkt R+K: min.	<b>70</b>	70		
- Erweichungspunkt R+K: max.	<b>----</b>	keine Anforderung		
- Elastische Rückstellung [%]	<b>≥ 70</b>	≥ 70		
Mineralstoffe Herkunft:				
- Füller	<b>Eigenfüller</b>			
- Kalkhydrat				
- feine Gesteinskörnung	<b>ESPA Frauenfeld</b>			<b>erfüllt</b>
- grobe Gesteinskörnung	<b>ESPA Frauenfeld</b>			
- Mineralanteil Sand < 2.0 mm	<b>51 M-%</b>			<b>ja</b>
- Mineralanteil Splitte ≥ 2.0 mm	<b>49 M-%</b>			
Mineralkategorie	<b>C 95/1</b>	C95/1		<b>ia</b>
Split aus Ausbausplatt gewonnen				
- Sekundärsplitt M-%	<b>0</b>	---		
Recycling-Granulat				
- Kaltzugabe M-%	<b>0</b>	---		
- Warmzugabe M-%	<b>0</b>	---		
Marshall-Werte:				
- Verdichtungstemperatur	<b>155 °C</b>			
- Raumdichte Mg/m <sup>3</sup>	<b>~ 2.321</b>			
- Rohdichte Mg/m <sup>3</sup>	<b>~ 2.430</b>			
- Hohlraumgehalt Vm, Vol-%	<b>4.5</b>	3.0...6.0		
- Hohlraumfüllungsgrad VFB, %	<b>76.6</b>	---		
- Stabilität S kN	<b>---</b>	---		
- Fliesen F, mm	<b>---</b>	---		
Bei H und S Belägen:				
Spurrinntest LCPC [29]				
- 10000 Prüfzyklen %	<b>---</b>	---		
- 30000 Prüfzyklen %	<b>5.25</b>	≤ 10%		
Wasserempfindlichkeit %	<b>93</b>	≥ 70%		

<b>Typprüfung</b>		<b>erfüllt</b>
Nummer:	<b>22-02974</b>	<b>ja</b>
gültig bis:	<b>04.08.2027</b>	
<b>Konformitätserklärung</b>		<b>ia</b>

<b>Umweltwirkung:</b>
Umweltbelastungspunkte
UBP/t <b>203882.9</b>
Treibhausgasemissionen
kg CO <sub>2</sub> - eq/t <b>105.9</b>

Korngrößenverteilung:	mm	Toleranz
- Einzelwerte Siebdurchgang	45.0 [M-%] <b>100.0</b>	
	31.5 [M-%] <b>100.0</b>	
	22.4 [M-%] <b>100.0</b>	
	16.0 [M-%] <b>100.0</b>	
	11.2 [M-%] <b>100.0</b>	
	8.0 [M-%] <b>96.0</b>	-8/+5
	5.6 [M-%] <b>86.0</b>	
	4.0 [M-%] <b>72.0</b>	± 7
	2.0 [M-%] <b>51.0</b>	± 6
	1.0 [M-%] <b>31.0</b>	± 4
	0.5 [M-%] <b>21.0</b>	
	0.25 [M-%] <b>14.0</b>	
	0.125 [M-%] <b>11.0</b>	
	0.063 [M-%] <b>8.0</b>	± 2



Datum:   
 Stempel / Unterschrift  
 Belagswerk

Datum: **26.02.2026**  
 Stempel / Unterschrift  
 Akkreditiertes Labor  
**prüflabor**  
 Prüflabor AG  
 Rorschacherstrasse 95  
 CH-9402 Mörschwil

Datum:  
 Stempel / Unterschrift  
 Unternehmer