



Lieferwerk:

Mifag Weiningen AG

Prüfstelle:

Prüflabor AG

**Walzasphalt - Deklaration**      **2026**      **AC 8 S**

Mischgutangaben	Sollwerte	Anforderungen	Code:	41 DYA
Bindemittel:				
Ziel-Bitumen	50/70			
- ∑ lösl. Bindemittelgehalt M-%	6.5	Toleranz EW = ± 0.5		
Zugabebitumen	50/70			
Rückgewinnung aus Mischgut:				
- Penetration: min. [ <sup>1</sup> / <sub>10</sub> mm]	30	30		
- Penetration: max. [ <sup>1</sup> / <sub>10</sub> mm]	55	55		
- Erweichungspunkt R+K: min.	48	48		
- Erweichungspunkt R+K: max.	65	65		
- Elastische Rückstellung [%]	----	keine Anforderung		
Mineralstoffe Herkunft:				
- Füller	Eigenfüller			
- Kalkhydrat				
- feine Gesteinskörnung	ESPA Frauenfeld			erfüllt
- grobe Gesteinskörnung	ESPA Frauenfeld			
- Mineralanteil Sand < 2.0 mm	49 M-%			ja
- Mineralanteil Splitte ≥ 2.0 mm	51 M-%			
Mineralkategorie	C 70/10	C70/10		ia
Split aus Ausbaupasphalt gewonnen				
- Sekundärsplitt M-%	0	---		
Recycling-Granulat				
- Kaltzugabe M-%	0	---		
- Warmzugabe M-%	20	10 - 30%		
Marshall-Werte:				
- Verdichtungstemperatur	145 °C			
- Raumdichte Mg/m <sup>3</sup>	~ 2.330			
- Rohdichte Mg/m <sup>3</sup>	~ 2.440			
- Hohlraumgehalt Vm, Vol-%	4.5	3.0...6.0		
- Hohlraumfüllungsgrad VFB, %	76.7	---		
- Stabilität S kN	---	---		
- Fliesen F, mm	---	---		
Bei H und S Belägen:				
Spurrinntest LCPC [29]				
- 10000 Prüfzyklen %	4.18	≤ 10%		
- 30000 Prüfzyklen %	---	---		
Wasserempfindlichkeit %	88	≥ 70%		

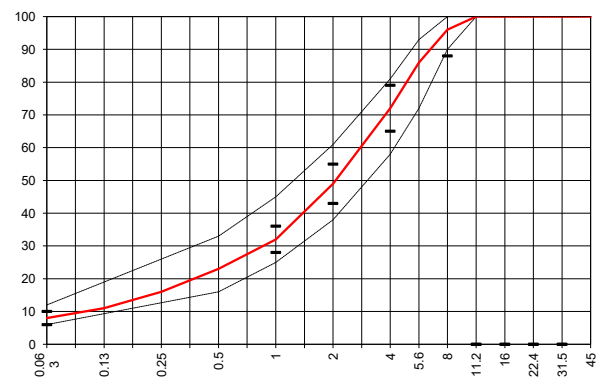
<b>Typprüfung</b>		<b>erfüllt</b>
Nummer:	21-01648	ja
gültig bis:	31.05.2026	
<b>Konformitätserklärung</b>		ia

**Umweltwirkung:**

Umweltbelastungspunkte  
**UBP/t keine Angabe**

Treibhausgasemissionen  
**kg CO<sub>2</sub> - eq/t keine Angabe**

Korngrößenverteilung:	mm	Toleranz
- Einzelwerte Siebdurchgang	45.0 [M-%] <b>100.0</b>	
	31.5 [M-%] <b>100.0</b>	
	22.4 [M-%] <b>100.0</b>	
	16.0 [M-%] <b>100.0</b>	
	11.2 [M-%] <b>100.0</b>	
	8.0 [M-%] <b>96.0</b>	-8/+5
	5.6 [M-%] <b>86.0</b>	
	4.0 [M-%] <b>72.0</b>	± 7
	2.0 [M-%] <b>49.0</b>	± 6
	1.0 [M-%] <b>32.0</b>	± 4
	0.5 [M-%] <b>23.0</b>	
	0.25 [M-%] <b>16.0</b>	
	0.125 [M-%] <b>11.0</b>	
	0.063 [M-%] <b>8.0</b>	± 2



Datum:   
 Stempel / Unterschrift   
 Belagswerk

Datum: 26.02.2026   
 Stempel / Unterschrift   
 Akkreditiertes Labor   
**prüflabor**   
 Prüflabor AG   
 Rorschacherstrasse 95   
 CH-9402 Mörschwil

Datum:   
 Stempel / Unterschrift   
 Unternehmer