



Lieferwerk:

Mifag Weiningen AG

Prüfstelle:

Prüflabor AG

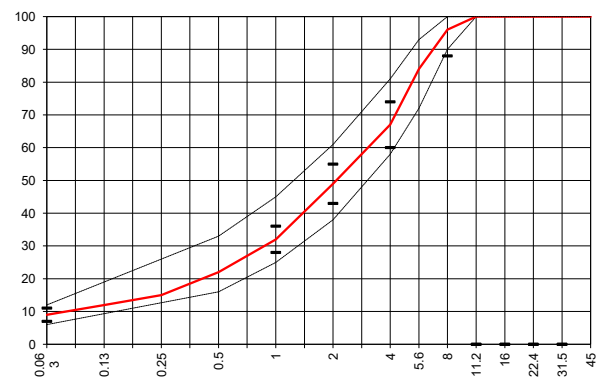
Walzasphalt - Deklaration **2026** **AC 8 N**

Mischgutangaben	Sollwerte	Anforderungen	Code:	31 EYA
Bindemittel:				
Ziel-Bitumen	70/100			
- Σ lösl. Bindemittelgehalt M-%	6.3	Toleranz EW = ± 0.5		
Zugabebitumen	70/100			
Rückgewinnung aus Mischgut:				
- Penetration: min. [$1/10$ mm]	40	40		
- Penetration: max. [$1/10$ mm]	75	75		
- Erweichungspunkt R+K: min.	45	45		
- Erweichungspunkt R+K: max.	62	62		
- Elastische Rückstellung [%]	----	keine Anforderung		
Mineralstoffe Herkunft:				
- Füller	Eigenfüller			
- Kalkhydrat				
- feine Gesteinskörnung	ESPA Frauenfeld			erfüllt
- grobe Gesteinskörnung	ESPA Frauenfeld			
- Mineralanteil Sand < 2.0 mm	49 M-%			ja
- Mineralanteil Splitte ≥ 2.0 mm	51 M-%			
Mineralkategorie	C 70/10	C70/10		ia
Split aus Ausbausplatt gewonnen				
- Sekundärsplitt M-%	0	---		
Recycling-Granulat				
- Kaltzugabe M-%	0	---		
- Warmzugabe M-%	20	10 - 30%		
Marshall-Werte:				
- Verdichtungstemperatur	145 °C			
- Raumdichte Mg/m ³	~ 2.336			
- Rohdichte Mg/m ³	~ 2.446			
- Hohlraumgehalt Vm, Vol-%	4.5	2.0...5.0		
- Hohlraumfüllungsgrad VFB,%	76.1	≤ 86		
- Stabilität S kN	≥ 7.5	≥ 7.5		
- Fliesen F, mm	2.0...4.0	2...4		
Bei H und S Belägen:				
Spurrinntest LCPC [29]				
- 10000 Prüfzyklen %	---	---		
- 30000 Prüfzyklen %	---	---		
Wasserempfindlichkeit %	90	$\geq 70\%$		

Typprüfung		erfüllt
Nummer:	24-00809	ja
gültig bis:	09.04.2029	
Konformitätserklärung		ia

Umweltwirkung:
Umweltbelastungspunkte
UBP/t 163855.1
Treibhausgasemissionen
kg CO ₂ - eq/t 82.8

Korngrößenverteilung:	mm	Toleranz
- Einzelwerte Siebdurchgang		
	45.0 [M-%] 100.0	
	31.5 [M-%] 100.0	
	22.4 [M-%] 100.0	
	16.0 [M-%] 100.0	
	11.2 [M-%] 100.0	
	8.0 [M-%] 96.0	-8/+5
	5.6 [M-%] 84.0	
	4.0 [M-%] 67.0	± 7
	2.0 [M-%] 49.0	± 6
	1.0 [M-%] 32.0	± 4
	0.5 [M-%] 22.0	
	0.25 [M-%] 15.0	
	0.125 [M-%] 12.0	
	0.063 [M-%] 9.0	± 2



Datum:
 Stempel / Unterschrift
 Belagswerk

Datum: 26.02.2026
 Stempel / Unterschrift
 Akkreditiertes Labor
 prüflabor
 Prüflabor AG
 Rorschacherstrasse 95
 CH-9402 Mörschwil

Datum:
 Stempel / Unterschrift
 Unternehmer