



Lieferwerk:

Mifag Weiningen AG

Prüfstelle:

Prüflabor AG

**Walzasphalt - Deklaration**      **2026**      **AC MR 8**

Mischgutangaben	Sollwerte	Anforderungen	Code:	18 PZA
Bindemittel:				
Ziel-Bitumen	<b>PmB 45/80-65 (CH-E)</b>			
- ∑ lösl. Bindemittelgehalt M-%	<b>6.2</b>	Toleranz EW = ± 0.5		
Zugabebitumen	<b>PmB 45/80-65 (CH-E)</b>			
Rückgewinnung aus Mischgut:				
- Penetration: min. [ <sup>1</sup> / <sub>10</sub> mm]	<b>35</b>	35		
- Penetration: max. [ <sup>1</sup> / <sub>10</sub> mm]	<b>70</b>	70		
- Erweichungspunkt R+K: min.	<b>60</b>	60		
- Erweichungspunkt R+K: max.	<b>80</b>	80		
- Elastische Rückstellung [%]	<b>≥ 60</b>	≥ 60		
Mineralstoffe Herkunft:				
- Füller	<b>Eigenfüller</b>			
- Kalkhydrat				
- feine Gesteinskörnung	<b>ESPA Frauenfeld</b>			
- grobe Gesteinskörnung	<b>ESPA Frauenfeld</b>			
- Mineralanteil Sand < 2.0 mm	<b>27 M-%</b>			
- Mineralanteil Splitte ≥ 2.0 mm	<b>73 M-%</b>			
Mineralkategorie	<b>C 95/1</b>	C95/1		
Split aus Ausbauspalt gewonnen				
- Sekundärsplitt M-%	<b>0</b>	---		
Recycling-Granulat				
- Kaltzugabe M-%	<b>0</b>	---		
- Warmzugabe M-%	<b>0</b>	---		
Marshall-Werte:				
- Verdichtungstemperatur	<b>155 °C</b>			
- Raumdichte Mg/m <sup>3</sup>	<b>~ 2.334</b>			
- Rohdichte Mg/m <sup>3</sup>	<b>~ 2.444</b>			
- Hohlraumgehalt Vm, Vol-%	<b>4.5</b>	3.0...6.0		
- Hohlraumfüllungsgrad VFB, %	<b>75.8</b>	---		
- Stabilität S kN	<b>---</b>	---		
- Fliesen F, mm	<b>---</b>	---		
Bei H und S Belägen:				
Spurrinntest LCPC [29]				
- 10000 Prüfzyklen %	<b>---</b>	---		
- 30000 Prüfzyklen %	<b>5.30</b>	≤ 7.5%		
Wasserempfindlichkeit %	<b>96</b>	≥ 70%		

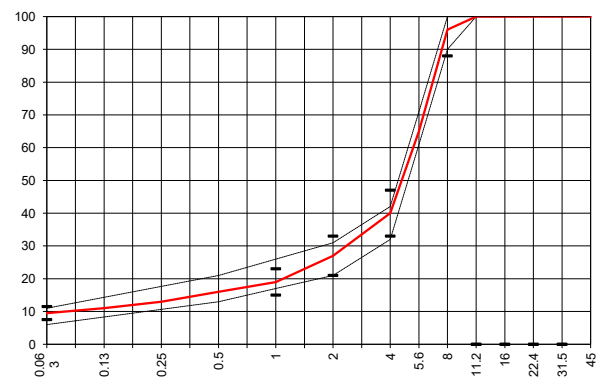
<b>Typprüfung</b>		<b>erfüllt</b>
Nummer:	<b>22-03183</b>	<b>ja</b>
gültig bis:	<b>15.08.2027</b>	
<b>Konformitätserklärung</b>		<b>ia</b>

**Umweltwirkung:**

Umweltbelastungspunkte  
**UBP/t keine Angabe**

Treibhausgasemissionen  
**kg CO<sub>2</sub> - eq/t keine Angabe**

Korngrößenverteilung:	mm	Toleranz
- Einzelwerte Siebdurchgang	45.0 [M-%] <b>100.0</b>	
	31.5 [M-%] <b>100.0</b>	
	22.4 [M-%] <b>100.0</b>	
	16.0 [M-%] <b>100.0</b>	
	11.2 [M-%] <b>100.0</b>	
	8.0 [M-%] <b>96.0</b>	-8/+5
	5.6 [M-%] <b>65.0</b>	
	4.0 [M-%] <b>40.0</b>	± 7
	2.0 [M-%] <b>27.0</b>	± 6
	1.0 [M-%] <b>19.0</b>	± 4
	0.5 [M-%] <b>16.0</b>	
	0.25 [M-%] <b>13.0</b>	
	0.125 [M-%] <b>11.0</b>	
	0.063 [M-%] <b>9.5</b>	± 2



Datum:   
 Stempel / Unterschrift   
 Belagswerk

Datum: **26.02.2026**   
 Stempel / Unterschrift   
 Akkreditiertes Labor   
**prüflabor**   
 Prüflabor AG   
 Rorschacherstrasse 95   
 CH-9402 Mörschwil

Datum:   
 Stempel / Unterschrift   
 Unternehmer