



Lieferwerk:

Mifag Weiningen AG

Prüfstelle:

Prüflabor AG

Walzasphalt - Deklaration

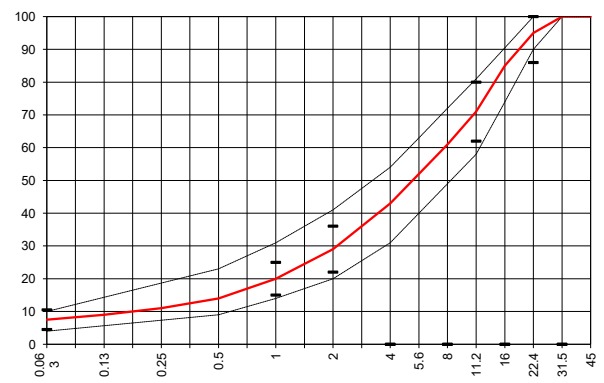
2026

AC B 22 H

Mischgutangaben	Sollwerte	Anforderungen	Code:	58 UYA
Bindemittel:				
Ziel-Bitumen	PmB-E 45/80-80			
- Σ lösl. Bindemittelgehalt M-%	4.2	Toleranz EW = ± 0.6		
Zugabebitumen	PmB 90/150-80			
Rückgewinnung aus Mischgut:				
- Penetration: min. [$1/10$ mm]	35	35		
- Penetration: max. [$1/10$ mm]	70	70		
- Erweichungspunkt R+K: min.	70	70		
- Erweichungspunkt R+K: max.	---	---		
- Elastische Rückstellung [%]	≥ 70	≥ 70		
		angestrebte Werte		
Mineralstoffe Herkunft:				
- Füller	Eigenfüller			
- Kalkhydrat				
- feine Gesteinskörnung	ESPA Frauenfeld			
- grobe Gesteinskörnung	ESPA Frauenfeld			
- Mineralanteil Sand < 2.0 mm	29 M-%			
- Mineralanteil Splitte ≥ 2.0 mm	71 M-%			
Mineralkategorie	C 70/10	C70/10		
Split aus Ausbaupasphalt gewonnen				
- Sekundärsplitt M-%	0	---		
Recycling-Granulat				
- Kaltzugabe M-%	0	---		
- Warmzugabe M-%	50	40 - 60%		
Marshall-Werte:				
- Verdichtungstemperatur	155 °C			
- Raumdichte Mg/m ³	~ 2.390			
- Rohdichte Mg/m ³	~ 2.529			
- Hohlraumgehalt Vm, Vol-%	5.5	4.0...7.0		
- Hohlraumfüllungsgrad VFB, %	64.0	---		
- Stabilität S kN	---	---		
- Fliesen F, mm	---	---		
Bei H und S Belägen:				
Spurrinntest LCPC [29]				
- 10000 Prüfzyklen %	---	---		
- 30000 Prüfzyklen %	1.79	$\leq 7.5\%$		
Wasserempfindlichkeit %	85	$\geq 70\%$		
Korngrößenverteilung:	mm	Toleranz		
- Einzelwerte Siebdurchgang	45.0 [M-%] 100.0			
	31.5 [M-%] 100.0			
	22.4 [M-%] 95.0	-9/+5		
	16.0 [M-%] 85.0			
	11.2 [M-%] 71.0	± 9		
	8.0 [M-%] 61.0			
	5.6 [M-%] 52.0			
	4.0 [M-%] 43.0			
	2.0 [M-%] 29.0	± 7		
	1.0 [M-%] 20.0	± 5		
	0.5 [M-%] 14.0			
	0.25 [M-%] 11.0			
	0.125 [M-%] 9.0			
	0.063 [M-%] 7.5	± 3		

Typprüfung		erfüllt
Nummer:	24-00929	ja
gültig bis:	15.04.2029	
Konformitätserklärung		ia

Umweltwirkung:
Umweltbelastungspunkte
UBP/t keine Angabe
Treibhausgasemissionen
kg CO ₂ - eq/t keine Angabe



Datum:
 Stempel / Unterschrift
 Belagswerk

Datum: 26.02.2026
 Stempel / Unterschrift
 Akkreditiertes Labor
 prüflabor
 Prüflabor AG
 Rorschacherstrasse 95
 CH-9402 Mörschwil

Datum:
 Stempel / Unterschrift
 Unternehmer