



Lieferwerk:

Mifag Weiningen AG

Prüfstelle:

Prüflabor AG

**Walzasphalt - Deklaration**

**2026**

**AC B 22 S**

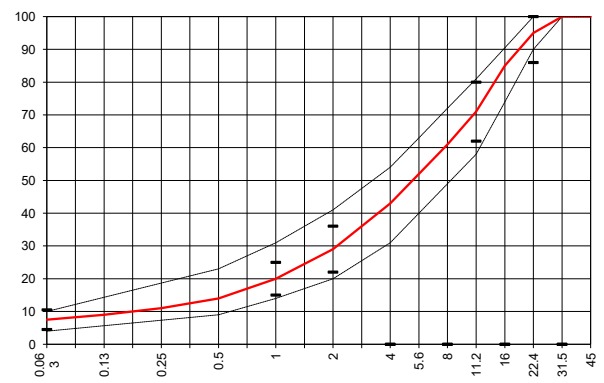
Mischgutangaben	Sollwerte	Anforderungen	Code:	54 PYA
Bindemittel:				
Ziel-Bitumen	<b>PmB 45/80-65 (CH-E)</b>			
- $\Sigma$ lösl. Bindemittelgehalt M-%	<b>4.2</b>	Toleranz EW = $\pm 0.6$		
Zugabebitumen	<b>PmB 90/150-80</b>			
Rückgewinnung aus Mischgut:				
- Penetration: min. [ $1/10$ mm]	<b>35</b>	35		
- Penetration: max. [ $1/10$ mm]	<b>70</b>	70		
- Erweichungspunkt R+K: min.	<b>60</b>	60		
- Erweichungspunkt R+K: max.	<b>80</b>	80		
- Elastische Rückstellung [%]	<b><math>\geq 50</math></b>	$\geq 50$		
Mineralstoffe Herkunft:				
- Füller	<b>Eigenfüller</b>			
- Kalkhydrat				
- feine Gesteinskörnung	<b>ESPA Frauenfeld</b>			
- grobe Gesteinskörnung	<b>ESPA Frauenfeld</b>			
- Mineralanteil Sand < 2.0 mm	<b>29 M-%</b>			
- Mineralanteil Splitte $\geq 2.0$ mm	<b>71 M-%</b>			
Mineralkategorie	<b>C 70/10</b>	C70/10		
Split aus Ausbaupasphalt gewonnen				
- Sekundärsplitt M-%	<b>0</b>	---		
Recycling-Granulat				
- Kaltzugabe M-%	<b>0</b>	---		
- Warmzugabe M-%	<b>50</b>	40 - 60%		
Marshall-Werte:				
- Verdichtungstemperatur	<b>155 °C</b>			
- Raumdichte Mg/m <sup>3</sup>	<b><math>\sim 2.390</math></b>			
- Rohdichte Mg/m <sup>3</sup>	<b><math>\sim 2.529</math></b>			
- Hohlraumgehalt Vm, Vol-%	<b>5.5</b>	4.0...7.0		
- Hohlraumfüllungsgrad VFB, %	<b>64.0</b>	---		
- Stabilität S kN	<b>---</b>	---		
- Fliesen F, mm	<b>---</b>	---		
Bei H und S Belägen:				
Spurrinntest LCPC [29]				
- 10000 Prüfzyklen %	<b>1.62</b>	$\leq 10\%$		
- 30000 Prüfzyklen %	<b>---</b>	---		
Wasserempfindlichkeit %	<b>85</b>	$\geq 70\%$		
Korngrößenverteilung:	mm	Toleranz		
- Einzelwerte Siebdurchgang	45.0 [M-%] <b>100.0</b>			
	31.5 [M-%] <b>100.0</b>			
	22.4 [M-%] <b>95.0</b>	-9/+5		
	16.0 [M-%] <b>85.0</b>			
	11.2 [M-%] <b>71.0</b>	$\pm 9$		
	8.0 [M-%] <b>61.0</b>			
	5.6 [M-%] <b>52.0</b>			
	4.0 [M-%] <b>43.0</b>			
	2.0 [M-%] <b>29.0</b>	$\pm 7$		
	1.0 [M-%] <b>20.0</b>	$\pm 5$		
	0.5 [M-%] <b>14.0</b>			
	0.25 [M-%] <b>11.0</b>			
	0.125 [M-%] <b>9.0</b>			
	0.063 [M-%] <b>7.5</b>	$\pm 3$		

<b>Typprüfung</b>		<b>erfüllt</b>
Nummer:	<b>24-00929</b>	<b>ja</b>
gültig bis:	<b>15.04.2029</b>	
<b>Konformitätserklärung</b>		<b>ia</b>

**Umweltwirkung:**

Umweltbelastungspunkte  
**UBP/t keine Angabe**

Treibhausgasemissionen  
**kg CO<sub>2</sub> - eq/t keine Angabe**



Datum:   
 Stempel / Unterschrift   
 Belagswerk

Datum: **26.02.2026**   
 Stempel / Unterschrift   
 Akkreditiertes Labor   
**prüflabor**   
 Prüflabor AG   
 Rorschacherstrasse 95   
 CH-9402 Mörschwil

Datum:   
 Stempel / Unterschrift   
 Unternehmer