



Lieferwerk:

Mifag Weiningen AG

Prüfstelle:

Prüflabor AG

**Walzasphalt - Deklaration**      **2026**      **AC B 22 S**

Mischgutangaben	Sollwerte	Anforderungen	Code:	54 DYA
Bindemittel:				
Ziel-Bitumen	50/70			
- $\Sigma$ lösl. Bindemittelgehalt M-%	4.1	Toleranz EW = $\pm 0.6$		
Zugabebitumen	250/330			
Rückgewinnung aus Mischgut:				
- Penetration: min. [ $1/10$ mm]	25	25		
- Penetration: max. [ $1/10$ mm]	55	55		
- Erweichungspunkt R+K: min.	50	50		
- Erweichungspunkt R+K: max.	65	65		
- Elastische Rückstellung [%]	----	keine Anforderung		
Mineralstoffe Herkunft:				
- Füller	Eigenfüller			
- Kalkhydrat				
- feine Gesteinskörnung	ESPA Frauenfeld			erfüllt
- grobe Gesteinskörnung	ESPA Frauenfeld			
- Mineralanteil Sand < 2.0 mm	27 M-%			ja
- Mineralanteil Splitte $\geq 2.0$ mm	73 M-%			ia
Mineralkategorie	C 70/10	C70/10		
Split aus Ausbauspalt gewonnen				
- Sekundärsplitt M-%	0	---		
Recycling-Granulat				
- Kaltzugabe M-%	0	---		
- Warmzugabe M-%	60	50 - 70%		
Marshall-Werte:				
- Verdichtungstemperatur	145 °C			
- Raumdichte Mg/m <sup>3</sup>	~ 2.375			
- Rohdichte Mg/m <sup>3</sup>	~ 2.514			
- Hohlraumgehalt Vm, Vol-%	5.5	4.0...7.0		
- Hohlraumfüllungsgrad VFB,%	63.3	---		
- Stabilität S kN	---	---		
- Fliesen F, mm	---	---		
Bei H und S Belägen:				
Spurrinntest LCPC [29]				
- 10000 Prüfzyklen %	1.95	$\leq 10\%$		
- 30000 Prüfzyklen %	---	---		
Wasserempfindlichkeit %	91	$\geq 70\%$		

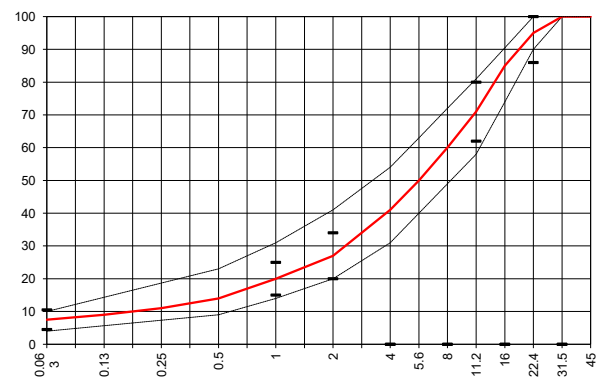
<b>Typprüfung</b>		erfüllt
Nummer:	23-03193	ja
gültig bis:	29.08.2028	
<b>Konformitätserklärung</b>		ia

**Umweltwirkung:**

Umweltbelastungspunkte  
 UBPT keine Angabe

Treibhausgasemissionen  
 kg CO<sub>2</sub> - eq/t keine Angabe

Korngrößenverteilung:	mm	[M-%]	Toleranz
- Einzelwerte Siebdurchgang	45.0	100.0	
	31.5	100.0	
	22.4	95.0	-9/+5
	16.0	85.0	
	11.2	71.0	$\pm 9$
	8.0	60.0	
	5.6	50.0	
	4.0	41.0	
	2.0	27.0	$\pm 7$
	1.0	20.0	$\pm 5$
	0.5	14.0	
	0.25	11.0	
	0.125	9.0	
	0.063	7.5	$\pm 3$



Datum:   
 Stempel / Unterschrift   
 Belagswerk

Datum: 26.02.2026   
 Stempel / Unterschrift   
 Akkreditiertes Labor   
**prüflabor**   
 Prüflabor AG   
 Rorschacherstrasse 95   
 CH-9402 Mörschwil

Datum:   
 Stempel / Unterschrift   
 Unternehmer