



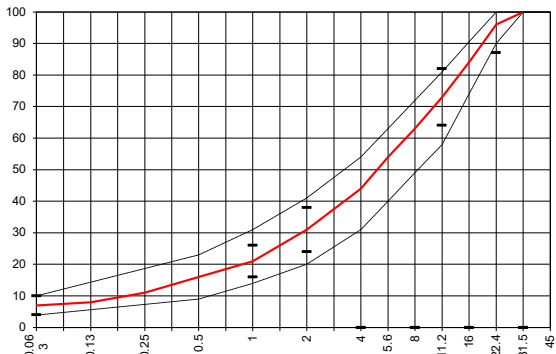
Lieferwerk: **Schwarzenbach W9** Prüfstelle: **Viatec AG**

Walzasphalt - Deklaration 2026 AC T 22 H

Mischgutangaben	Sollwerte	Anforderungen	Code:	68PYA
Bindemittel:				
Ziel-Bitumen	PmB 45/80-65 (CH-E)			
- ∑ lösl. Bindemittelgehalt M-%	4.1	Toleranz EW = ± 0.6		
Zugabebitumen	PmB 90/150-80 (CH-E)			
Rückgewinnung aus Mischgut:				
- Penetration: min. [$1/10$ mm]	30			
- Penetration: max. [$1/10$ mm]	65			
- Erweichungspunkt R+K: min.	60			
- Erweichungspunkt R+K: max.	85			
- Elastische Rückstellung [%]	≥ 40			
Mineralstoffe Herkunft:				
- Füller	Eigenfüller			
- Kalkhydrat				
- feine Gesteinskörnung	Holcim Kirchberg / V&O			
- grobe Gesteinskörnung	Holcim Kirchberg / V&O			
- Mineralanteil Sand < 2.0 mm	31 M-%			
- Mineralanteil Splitte ≥ 2.0 mm	69 M-%			
Mineralkategorie	C70/10	C70/10		
Splitt aus Ausbauasphalt gewonnen				
- Sekundärsplitt M-%				
Recycling-Granulat				
- Kaltzugabe M-%				
- Warmzugabe M-%	50			
Marshall-Werte:				
- Verdichtungstemperatur	155 °C			
- Raumdichte Mg/m ³	~ 2.405			
- Rohdichte Mg/m ³	~ 2.532			
- Hohlraumgehalt Vm, Vol-%	5.0	4.0...7.0		
- Hohlraumfüllungsgrad VFB, %	---	---		
- Stabilität S kN	---	---		
- Fließen F, mm	---	---		
Bei H und S Belägen:				
Spurrinntest LCPC [29]				
- 10000 Prüfzyklen %	---	---		
- 30000 Prüfzyklen %	3.12	≤ 7.5%		
Wasserempfindlichkeit %	97.0	≥ 70%		
Korngrößenverteilung:	mm	Toleranz		
- Einzelwerte Siebdurchgang	45.0 [M-%] 100.0			
	31.5 [M-%] 100.0			
	22.4 [M-%] 96.0	-9/+5		
	16.0 [M-%] 84.0			
	11.2 [M-%] 73.0	± 9		
	8.0 [M-%] 63.0			
	5.6 [M-%] 54.0			
	4.0 [M-%] 44.0			
	2.0 [M-%] 31.0	± 7		
	1.0 [M-%] 21.0	± 5		
	0.5 [M-%] 16.0			
	0.25 [M-%] 11.0			
	0.125 [M-%] 8.0			
	0.063 [M-%] 7.0	± 3		

Typprüfung		erfüllt
Nummer:	9017	Ja
gültig bis:	28.11.2027	
Konformitätserklärung		Ja

Umweltwirkung:	
Umweltbelastungspunkte	
UBP/t	99082
Treibhausgasemissionen	
kg CO ₂ - eq/t	57.6



Datum: **12.02.2026**
 Stempel / Unterschrift
 Belagswerk

Datum: **12.02.2026**
 Stempel / Unterschrift
 Akkreditiertes Labor
 Viatec AG
 Technomastrasse 8
 8404 Winterthur

Datum:
 Stempel / Unterschrift
 Unternehmer