



Lieferwerk:

Schwarzenbach W9

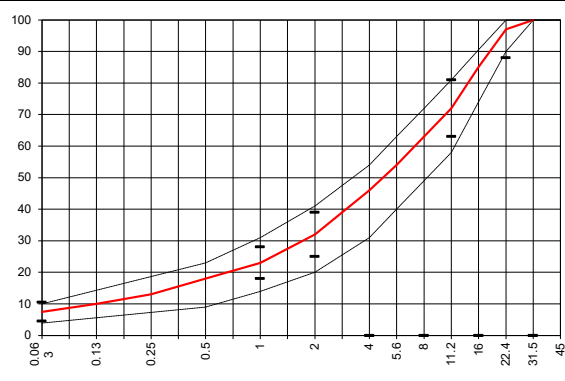
Prüfstelle: Viatec AG

**Walzasphalt - Deklaration 2026 AC T 22 N**

Mischgutangaben	Sollwerte	Anforderungen	Code:	38EYA
Bindemittel:				
Ziel-Bitumen	70/100			
- ∑ lösl. Bindemittelgehalt M-%	4.1	Toleranz EW = ± 0.6		
Zugabebitumen	250/330			
Rückgewinnung aus Mischgut:				
- Penetration: min. [ $1/10$ mm]	35			
- Penetration: max. [ $1/10$ mm]	75			
- Erweichungspunkt R+K: min.	47			
- Erweichungspunkt R+K: max.	62			
- Elastische Rückstellung [%]	---			
Mineralstoffe Herkunft:				
- Füller	Eigenfüller			
- Kalkhydrat				
- feine Gesteinskörnung	Holcim Kirchberg / V&O			
- grobe Gesteinskörnung	Holcim Kirchberg / V&O			
- Mineralanteil Sand < 2.0 mm	32 M-%			
- Mineralanteil Splitt ≥ 2.0 mm	68 M-%			
Mineralkategorie	C50/30	C50/30		
Splitt aus Ausbauasphalt gewonnen				
- Sekundärsplitt M-%	10			
Recycling-Granulat				
- Kaltzugabe M-%				
- Warmzugabe M-%	70	50-70		
Marshall-Werte:				
- Verdichtungstemperatur	145 °C			
- Raumdichte Mg/m <sup>3</sup>	~ 2.434			
- Rohdichte Mg/m <sup>3</sup>	~ 2.536			
- Hohlraumgehalt Vm, Vol-%	4.0	3.0...6.0		
- Hohlraumfüllungsgrad VFB, %	≤ 80.0	≤ 80		
- Stabilität S kN	≥ 7.5	≥ 7.5		
- Fliesen F, mm	1.5 .. 3.5	1.5...3.5		
Bei H und S Belägen:				
Spurrinntest LCPC [29]				
- 10000 Prüfzyklen %	---	---		
- 30000 Prüfzyklen %	---	---		
Wasserempfindlichkeit %	101.0	≥ 70%		
Korngrößenverteilung:	mm	Toleranz		
- Einzelwerte Siebdurchgang	45.0 [M-%] 100.0			
	31.5 [M-%] 100.0			
	22.4 [M-%] 97.0	-9/+5		
	16.0 [M-%] 85.0			
	11.2 [M-%] 72.0	± 9		
	8.0 [M-%] 63.0			
	5.6 [M-%] 54.0			
	4.0 [M-%] 46.0			
	2.0 [M-%] 32.0	± 7		
	1.0 [M-%] 23.0	± 5		
	0.5 [M-%] 18.0			
	0.25 [M-%] 13.0			
	0.125 [M-%] 10.0			
	0.063 [M-%] 7.5	± 3		

Typprüfung		erfüllt
Nummer:	25-W042753	Ja
gültig bis:	07.05.2030	
Konformitätserklärung		Ja

Umweltwirkung:	
Umweltbelastungspunkte	
UBP/t	78435
Treibhausgasemissionen	
kg CO <sub>2</sub> - eq/t	46



Datum:   
 Stempel / Unterschrift   
 Belagswerk

Datum: 12.02.2026   
 Stempel / Unterschrift   
 Akkreditiertes Labor   
 ViaTec AG   
 Technormastrasse 8   
 8404 Winterthur

Datum:   
 Stempel / Unterschrift   
 Unternehmer