



Lieferwerk:

Schwarzenbach W9

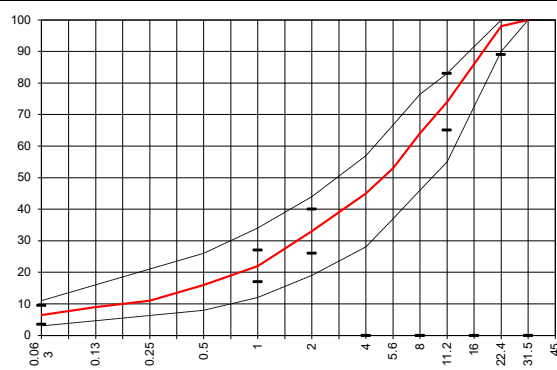
Prüfstelle: Viatic AG

Walzasphalt - Deklaration 2026 ACF 22

Mischgutangaben	Sollwerte	Anforderungen	Code:	78DYA
Bindemittel:				
Ziel-Bitumen	50/70			
- ∑ lösl. Bindemittelgehalt M-%	3.9	Toleranz EW = ± 0.6		
Zugabebitumen	250/330			
Rückgewinnung aus Mischgut:				
- Penetration: min. [$1/10$ mm]	25			
- Penetration: max. [$1/10$ mm]	55			
- Erweichungspunkt R+K: min.	50			
- Erweichungspunkt R+K: max.	65			
- Elastische Rückstellung [%]	---			
Mineralstoffe Herkunft:				
- Füller	Eigenfüller			
- Kalkhydrat				
- feine Gesteinskörnung	Holcim Kirchberg / V&O			
- grobe Gesteinskörnung	Holcim Kirchberg / V&O			
- Mineralanteil Sand < 2.0 mm	33 M-%			
- Mineralanteil Splitte ≥ 2.0 mm	67 M-%			
Mineralkategorie	CNR	CNR		
Splitt aus Ausbauasphalt gewonnen				
- Sekundärsplitt M-%	10			
Recycling-Granulat				
- Kaltzugabe M-%				
- Warmzugabe M-%	70			
Marshall-Werte:				
- Verdichtungstemperatur	145 °C			
- Raumdichte Mg/m ³	~ 2.404			
- Rohdichte Mg/m ³	~ 2.544			
- Hohlraumgehalt Vm, Vol-%	5.5	3.0...10.0		
- Hohlraumfüllungsgrad VFB, %	≤ 80	≤ 80		
- Stabilität S kN	≥ 5.0	≥ 5.0		
- Fliesen F, mm	1.5...3.5	1.5...3.5		
Bei H und S Belägen:				
Spurrinntest LCPC [29]				
- 10000 Prüfzyklen %	---	---		
- 30000 Prüfzyklen %	---	---		
Wasserempfindlichkeit %	96.0	≥ 70%		
Korngrößenverteilung:	mm	Toleranz		
- Einzelwerte Siebdurchgang	45.0 [M-%]			
	31.5 [M-%]	100.0		
	22.4 [M-%]	98.0	-9/+5	
	16.0 [M-%]	86.0		
	11.2 [M-%]	74.0	± 9	
	8.0 [M-%]	64.0		
	5.6 [M-%]	53.0		
	4.0 [M-%]	45.0		
	2.0 [M-%]	33.0	± 7	
	1.0 [M-%]	22.0	± 5	
	0.5 [M-%]	16.0		
	0.25 [M-%]	11.0		
	0.125 [M-%]	9.0		
	0.063 [M-%]	6.5	± 3	

Typprüfung		erfüllt
Nummer:	23-38096	Ja
gültig bis:	01.10.2028	
Konformitätserklärung		Ja

Umweltwirkung:
 Umweltbelastungspunkte
 UBPT/74673
 Treibhausgasemissionen
 kg CO₂ - eq/t 45.7



Datum:
 Stempel / Unterschrift
 Belagswerk

Datum: 12.02.2026
 Stempel / Unterschrift
 Akkreditiertes Labor
 ViaTec AG
 Technormastrasse 8
 8404 Winterthur

Datum:
 Stempel / Unterschrift
 Unternehmer