



Lieferwerk:

Schwarzenbach W9

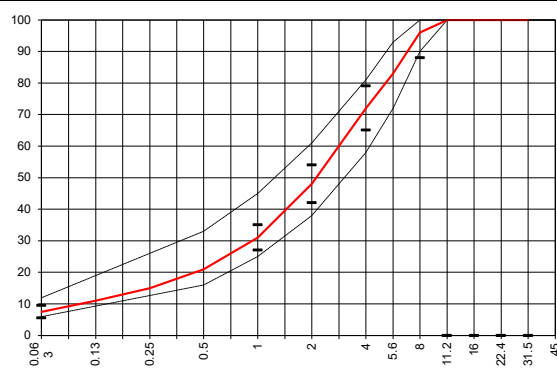
Prüfstelle: Viatic AG

Walzasphalt - Deklaration 2026 AC 8 H

Mischgutangaben	Sollwerte	Anforderungen	Code:	61UYA
Bindemittel:				
Ziel-Bitumen	PmB 45/80-80 (CH-E)			
- ∑ lösl. Bindemittelgehalt M-%	6.0	Toleranz EW = ± 0.5		
Zugabebitumen	PmB 45/80-80 + 90/150-80 (CH-E)			
Rückgewinnung aus Mischgut:				
- Penetration: min. [$1/10$ mm]	35			
- Penetration: max. [$1/10$ mm]	70			
- Erweichungspunkt R+K: min.	70			
- Erweichungspunkt R+K: max.				
- Elastische Rückstellung [%]	≥ 60			
Mineralstoffe Herkunft:				
- Füller	Eigenfüller			
- Kalkhydrat				
- feine Gesteinskörnung	Holcim Kirchberg / V&O			
- grobe Gesteinskörnung	Holcim Kirchberg / V&O			
- Mineralanteil Sand < 2.0 mm	48 M-%			
- Mineralanteil Splitte ≥ 2.0 mm	52 M-%			
Mineralkategorie	C95/1	C95/1		
Splitt aus Ausbauasphalt gewonnen				
- Sekundärsplitt M-%				
Recycling-Granulat				
- Kaltzugabe M-%				
- Warmzugabe M-%	30			
Marshall-Werte:				
- Verdichtungstemperatur	155 °C			
- Raumdichte Mg/m ³	~ 2.346			
- Rohdichte Mg/m ³	~ 2.457			
- Hohlraumgehalt Vm, Vol-%	4.5	3.0...6.0		
- Hohlraumfüllungsgrad VFB, %	---	---		
- Stabilität S kN	---	---		
- Fließen F, mm	---	---		
Bei H und S Belägen:				
Spurrinntest LCPC [29]				
- 10000 Prüfzyklen %	---	---		
- 30000 Prüfzyklen %	6.97	≤ 10%		
Wasserempfindlichkeit %	98.0	≥ 70%		
Korngrößenverteilung:	mm	Toleranz		
- Einzelwerte Siebdurchgang	45.0 [M-%] 100.0			
	31.5 [M-%] 100.0			
	22.4 [M-%] 100.0			
	16.0 [M-%] 100.0			
	11.2 [M-%] 100.0			
	8.0 [M-%] 96.0	-8/+5		
	5.6 [M-%] 83.0			
	4.0 [M-%] 72.0	± 7		
	2.0 [M-%] 48.0	± 6		
	1.0 [M-%] 31.0	± 4		
	0.5 [M-%] 21.0			
	0.25 [M-%] 15.0			
	0.125 [M-%] 11.0			
	0.063 [M-%] 7.5	± 2		

Typprüfung		erfüllt
Nummer:	24-W040373	Ja
gültig bis:	05.08.2029	
Konformitätserklärung		Ja

Umweltwirkung:	
Umweltbelastungspunkte	
UBP/t	153142
Treibhausgasemissionen	
kg CO ₂ - eq/t	84.8



Datum:
 Stempel / Unterschrift
 Belagswerk

Datum: 12.02.2026
 Stempel / Unterschrift
 Akkreditiertes Labor
 ViaTec AG
 Technormastrasse 8
 8404 Winterthur

Datum:
 Stempel / Unterschrift
 Unternehmer