



Lieferwerk:

Schwarzenbach W9

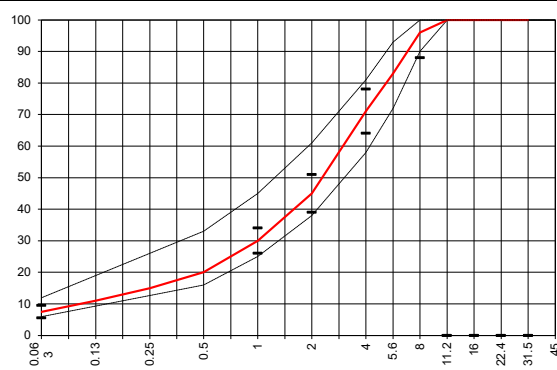
Prüfstelle: Viatic AG

**Walzasphalt - Deklaration 2026 AC 8 H**

Mischgutangaben	Sollwerte	Anforderungen	Code:	61PZA
Bindemittel:				
Ziel-Bitumen	<b>PmB 45/80-65 (CH-E)</b>			
- ∑ lösl. Bindemittelgehalt M-%	<b>6.0</b>	Toleranz EW = ± 0.5		
Zugabebitumen	<b>PmB 45/80-65 (CH-E)</b>			
Rückgewinnung aus Mischgut:				
- Penetration: min. [ $1/10$ mm]	<b>35</b>			
- Penetration: max. [ $1/10$ mm]	<b>70</b>			
- Erweichungspunkt R+K: min.	<b>60</b>			
- Erweichungspunkt R+K: max.	<b>80</b>			
- Elastische Rückstellung [%]	<b>≥ 60</b>			
Mineralstoffe Herkunft:				
- Füller	<b>Eigenfüller</b>			
- Kalkhydrat				
- feine Gesteinskörnung	<b>Holcim Kirchberg / V&amp;O</b>			
- grobe Gesteinskörnung	<b>Holcim Kirchberg / V&amp;O</b>			
- Mineralanteil Sand < 2.0 mm	<b>45 M-%</b>			
- Mineralanteil Splitte ≥ 2.0 mm	<b>55 M-%</b>			
Mineralkategorie	<b>C95/1</b>	C95/1		
Splitt aus Ausbauasphalt gewonnen				
- Sekundärsplitt M-%				
Recycling-Granulat				
- Kaltzugabe M-%				
- Warmzugabe M-%				
Marshall-Werte:				
- Verdichtungstemperatur	<b>155 °C</b>			
- Raumdichte Mg/m <sup>3</sup>	<b>~ 2.354</b>			
- Rohdichte Mg/m <sup>3</sup>	<b>~ 2.465</b>			
- Hohlraumgehalt Vm, Vol-%	<b>4.5</b>	3.0...6.0		
- Hohlraumfüllungsgrad VFB, %	---	---		
- Stabilität S kN	---	---		
- Fließen F, mm	---	---		
Bei H und S Belägen:				
Spurrinntest LCPC [29]				
- 10000 Prüfzyklen %	---	---		
- 30000 Prüfzyklen %	<b>6.10</b>	≤ 10%		
Wasserempfindlichkeit %	<b>94.0</b>	≥ 70%		
Korngrößenverteilung:	mm	Toleranz		
- Einzelwerte Siebdurchgang	45.0 [M-%] <b>100.0</b>			
	31.5 [M-%] <b>100.0</b>			
	22.4 [M-%] <b>100.0</b>			
	16.0 [M-%] <b>100.0</b>			
	11.2 [M-%] <b>100.0</b>			
	8.0 [M-%] <b>96.0</b>	-8/+5		
	5.6 [M-%] <b>83.0</b>			
	4.0 [M-%] <b>71.0</b>	± 7		
	2.0 [M-%] <b>45.0</b>	± 6		
	1.0 [M-%] <b>30.0</b>	± 4		
	0.5 [M-%] <b>20.0</b>			
	0.25 [M-%] <b>15.0</b>			
	0.125 [M-%] <b>11.0</b>			
	0.063 [M-%] <b>7.5</b>	± 2		

Typprüfung		<b>erfüllt</b>
Nummer:	<b>25-W043400</b>	<b>Ja</b>
gültig bis:	<b>07.07.2030</b>	
Konformitätserklärung		<b>Ja</b>

<b>Umweltwirkung:</b>	
Umweltbelastungspunkte	
UBP/t	<b>192449</b>
Treibhausgasemissionen	
kg CO <sub>2</sub> - eq/t	<b>103.8</b>



Datum:   
 Stempel / Unterschrift   
 Belagswerk

Datum: 12.02.2026   
 Stempel / Unterschrift   
 Akkreditiertes Labor   
 ViaTec AG   
 Technormastrasse 8   
 8404 Winterthur

Datum:   
 Stempel / Unterschrift   
 Unternehmer