



Lieferwerk:

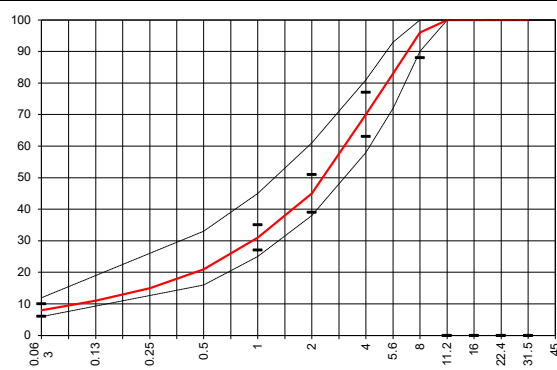
Schwarzenbach W9

Prüfstelle: Viatic AG

**Walzasphalt - Deklaration 2026 AC 8 S**

Mischgutangaben	Sollwerte	Anforderungen	Code:	41DYA
Bindemittel:				
Ziel-Bitumen	50/70			
- ∑ lösl. Bindemittelgehalt M-%	6.0	Toleranz EW = ± 0.5		
Zugabebitumen	70/100			
Rückgewinnung aus Mischgut:				
- Penetration: min. [ $1/10$ mm]	30			
- Penetration: max. [ $1/10$ mm]	55			
- Erweichungspunkt R+K: min.	48			
- Erweichungspunkt R+K: max.	65			
- Elastische Rückstellung [%]	---			
Mineralstoffe Herkunft:				
- Füller	Eigenfüller			
- Kalkhydrat				
- feine Gesteinskörnung	Holcim Kirchberg / V&O			
- grobe Gesteinskörnung	Holcim Kirchberg / V&O			
- Mineralanteil Sand < 2.0 mm	45 M-%			
- Mineralanteil Splitte ≥ 2.0 mm	55 M-%			
Mineralkategorie	C70/10	C70/10		
Splitt aus Ausbauasphalt gewonnen				
- Sekundärsplitt M-%	10			
Recycling-Granulat				
- Kaltzugabe M-%				
- Warmzugabe M-%	40			
Marshall-Werte:				
- Verdichtungstemperatur	145 °C			
- Raumdichte Mg/m <sup>3</sup>	~ 2.362			
- Rohdichte Mg/m <sup>3</sup>	~ 2.461			
- Hohlraumgehalt Vm, Vol-%	4.0	3.0...6.0		
- Hohlraumfüllungsgrad VFB, %	---	---		
- Stabilität S kN	---	---		
- Fließen F, mm	---	---		
Bei H und S Belägen:				
Spurrinntest LCPC [29]				
- 10000 Prüfzyklen %	7.15	≤ 10%		
- 30000 Prüfzyklen %	---	---		
Wasserempfindlichkeit %	96.0	≥ 70%		
Korngrößenverteilung:	mm	Toleranz		
- Einzelwerte Siebdurchgang	45.0 [M-%] 100.0			
	31.5 [M-%] 100.0			
	22.4 [M-%] 100.0			
	16.0 [M-%] 100.0			
	11.2 [M-%] 100.0			
	8.0 [M-%] 96.0	-8/+5		
	5.6 [M-%] 83.0			
	4.0 [M-%] 70.0	± 7		
	2.0 [M-%] 45.0	± 6		
	1.0 [M-%] 31.0	± 4		
	0.5 [M-%] 21.0			
	0.25 [M-%] 15.0			
	0.125 [M-%] 11.0			
	0.063 [M-%] 8.0	± 2		

Typprüfung		erfüllt
Nummer:	9029	Ja
gültig bis:	27.11.2027	
Konformitätserklärung		Ja



Datum:   
 Stempel / Unterschrift   
 Belagswerk

Datum: 12.02.2026   
 Stempel / Unterschrift   
 Akkreditiertes Labor   
 ViaTec AG   
 Technormastrasse 8   
 8404 Winterthur

Datum:   
 Stempel / Unterschrift   
 Unternehmer