



Lieferwerk:

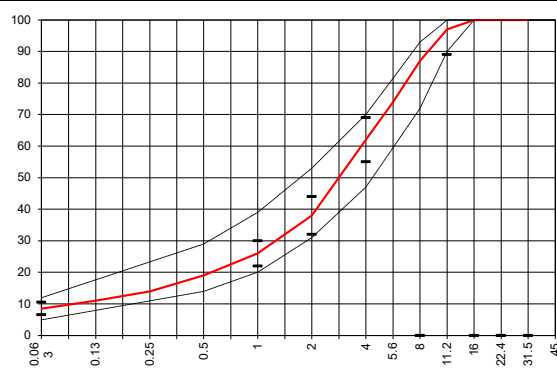
Schwarzenbach W9

Prüfstelle: Viatic AG

Walzasphalt - Deklaration **2026** **AC 11 N**

Mischgutangaben	Sollwerte	Anforderungen	Code:	32EYA
Bindemittel:				
Ziel-Bitumen	70/100			
- ∑ lösl. Bindemittelgehalt M-%	5.6	Toleranz EW = ± 0.5		
Zugabebitumen	100/150 + 250/330			
Rückgewinnung aus Mischgut:				
- Penetration: min. [$1/10$ mm]	40			
- Penetration: max. [$1/10$ mm]	75			
- Erweichungspunkt R+K: min.	45			
- Erweichungspunkt R+K: max.	62			
- Elastische Rückstellung [%]	---			
Mineralstoffe Herkunft:				
- Füller	Eigenfüller			
- Kalkhydrat				
- feine Gesteinskörnung	Holcim Kirchberg / V&O			
- grobe Gesteinskörnung	Holcim Kirchberg / V&O			
- Mineralanteil Sand < 2.0 mm	38 M-%			
- Mineralanteil Splitte ≥ 2.0 mm	62 M-%			
Mineralkategorie	C70/10	C70/10		
Splitt aus Ausbauasphalt gewonnen				
- Sekundärsplitt M-%	10			
Recycling-Granulat				
- Kaltzugabe M-%				
- Warmzugabe M-%	40			
Marshall-Werte:				
- Verdichtungstemperatur	145 °C			
- Raumdichte Mg/m ³	~ 2.397			
- Rohdichte Mg/m ³	~ 2.471			
- Hohlraumgehalt Vm, Vol-%	3.0	2.0...5.0		
- Hohlraumfüllungsgrad VFB, %	≤ 83	≤ 83		
- Stabilität S kN	≥ 7.5	≥ 7.5		
- Fliesen F, mm	2...4	2...4		
Bei H und S Belägen:				
Spurrinntest LCPC [29]				
- 10000 Prüfzyklen %	---	---		
- 30000 Prüfzyklen %	---	---		
Wasserempfindlichkeit %	96.0	≥ 70%		
Korngrößenverteilung:	mm	Toleranz		
- Einzelwerte Siebdurchgang	45.0 [M-%] 100.0			
	31.5 [M-%] 100.0			
	22.4 [M-%] 100.0			
	16.0 [M-%] 100.0			
	11.2 [M-%] 97.0	-8/+5		
	8.0 [M-%] 87.0			
	5.6 [M-%] 74.0			
	4.0 [M-%] 62.0	± 7		
	2.0 [M-%] 38.0	± 6		
	1.0 [M-%] 26.0	± 4		
	0.5 [M-%] 19.0			
	0.25 [M-%] 14.0			
	0.125 [M-%] 11.0			
	0.063 [M-%] 8.5	± 2		

Typprüfung		erfüllt
Nummer:	25-W042827	Ja
gültig bis:	15.05.2030	
Konformitätserklärung		Ja



Datum:
 Stempel / Unterschrift
 Belagswerk

Datum: 12.02.2026
 Stempel / Unterschrift
 Akkreditiertes Labor
 ViaTec AG
 Technormastrasse 8
 8404 Winterthur

Datum:
 Stempel / Unterschrift
 Unternehmer