



Lieferwerk:

Schwarzenbach W9

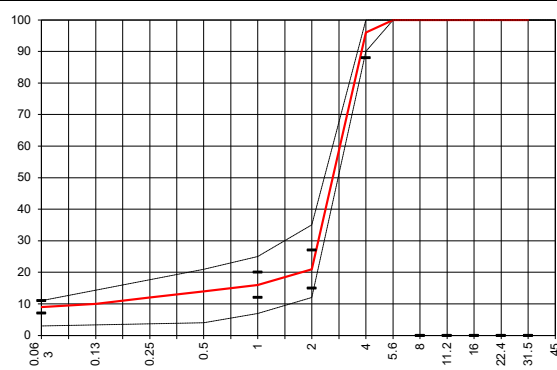
Prüfstelle: Viatec AG

Walzasphalt - Deklaration 2026 SDA 4 - 12/16

Mischgutangaben	Sollwerte	Anforderungen	Code:	24UZA
Bindemittel:				
Ziel-Bitumen	PmB E 45/80-80			
- ∑ lösl. Bindemittelgehalt M-%	6.5	Toleranz EW = ± 0.5		
Zugabebitumen	PmB E 45/80-80			
Rückgewinnung aus Mischgut:		angestrebter Wert:		
- Penetration: min. [$1/10$ mm]	30	35		
- Penetration: max. [$1/10$ mm]	70	70		
- Erweichungspunkt R+K: min.	≥ 70	≥ 75		
- Erweichungspunkt R+K: max.				
- Elastische Rückstellung [%]	≥ 70	≥ 70		
Mineralstoffe Herkunft:				
- Füller	Eigenfüller+Zeobit			
- Kalkhydrat				
- feine Gesteinskörnung	Holcim Kirchberg / V&O			
- grobe Gesteinskörnung	Holcim Kirchberg / V&O			
- Mineralanteil Sand < 2.0 mm	21 M-%			
- Mineralanteil Splitte ≥ 2.0 mm	79 M-%			
Mineralkategorie	C95/1	C95/1		
Splitt aus Ausbauasphalt gewonnen				
- Sekundärsplitt M-%				
Recycling-Granulat				
- Kaltzugabe M-%				
- Warmzugabe M-%				
Marshall-Werte:				
- Verdichtungstemperatur	155 °C			
- Raumdichte Mg/m ³	~ 2.064			
- Rohdichte Mg/m ³	~ 2.429			
- Hohlraumgehalt Vm, Vol-%	15.0	12.0...16.0		
- Hohlraumfüllungsgrad VFB, %	---	---		
- Stabilität S kN	---	---		
- Fließen F, mm	---	---		
Bei H und S Belägen:				
Spurrinntest LCPC [29]				
- 30000 Prüfzyklen %	7.46			
Ablaufen Bitumen %	0.1			
Wasserempfindlichkeit %	97.0	≥ 70%		
Korngrößenverteilung:	mm	Toleranz		
- Einzelwerte Siebdurchgang	45.0 [M-%] 100.0			
	31.5 [M-%] 100.0			
	22.4 [M-%] 100.0			
	16.0 [M-%] 100.0			
	11.2 [M-%] 100.0			
	8.0 [M-%] 100.0			
	5.6 [M-%] 100.0			
	4.0 [M-%] 96.0	-8/+5		
	2.0 [M-%] 21.0	± 6		
	1.0 [M-%] 16.0	± 4		
	0.5 [M-%] 14.0			
	0.25 [M-%] 12.0			
	0.125 [M-%] 10.0			
	0.063 [M-%] 9.0	± 2		

Typprüfung		erfüllt
Nummer:	25-W043338	Ja
gültig bis:	01.07.2030	
Konformitätserklärung		Ja

Umweltwirkung:	
Umweltbelastungspunkte	
UBP/t	208987
Treibhausgasemissionen	
kg CO ₂ - eq/t	112



Datum:
 Stempel / Unterschrift
 Belagswerk

Datum: 12.02.2026
 Stempel / Unterschrift
 Akkreditiertes Labor
 ViaTec AG
 Technormastrasse 8
 8404 Winterthur

Datum:
 Stempel / Unterschrift
 Unternehmer