



Lieferwerk:

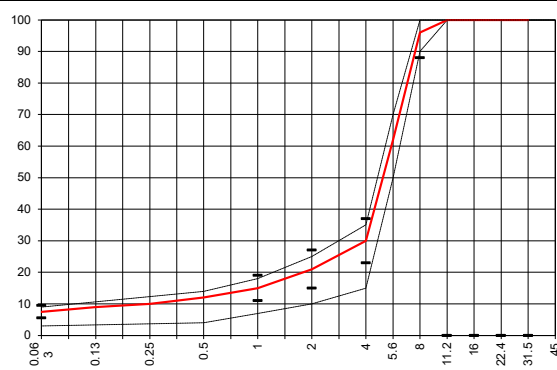
Schwarzenbach W9

Prüfstelle: Viatic AG

Walzasphalt - Deklaration 2026 SDA 8 - 12

Mischgutangaben	Sollwerte	Anforderungen	Code:	15PZA
Bindemittel:				
Ziel-Bitumen	PmB E 45/80-65			
- ∑ lösl. Bindemittelgehalt M-%	5.8	Toleranz EW = ± 0.5		
Zugabebitumen	PmB E 45/80-65			
Rückgewinnung aus Mischgut:				
- Penetration: min. [$1/10$ mm]	35			
- Penetration: max. [$1/10$ mm]	70			
- Erweichungspunkt R+K: min.	60			
- Erweichungspunkt R+K: max.	80			
- Elastische Rückstellung [%]	≥ 60			
Mineralstoffe Herkunft:				
- Füller	Eigenfüller+Zeobit			
- Kalkhydrat				
- feine Gesteinskörnung	Holcim Kirchberg / V&O			
- grobe Gesteinskörnung	Holcim Kirchberg / V&O			
- Mineralanteil Sand < 2.0 mm	21 M-%			
- Mineralanteil Splitte ≥ 2.0 mm	79 M-%			
Mineralkategorie	C95/1	C95/1		
Splitt aus Ausbauasphalt gewonnen				
- Sekundärsplitt M-%				
Recycling-Granulat				
- Kaltzugabe M-%				
- Warmzugabe M-%				
Marshall-Werte:				
- Verdichtungstemperatur	155 °C			
- Raumdichte Mg/m ³	~ 2.165			
- Rohdichte Mg/m ³	~ 2.460			
- Hohlraumgehalt Vm, Vol-%	12.0	10.0...14.0		
- Hohlraumfüllungsgrad VFB, %	---	---		
- Stabilität S kN	---	---		
- Fliesen F, mm	---	---		
Bei H und S Belägen:				
Spurrinntest LCPC [29]				
- 30000 Prüfzyklen %	Prüfwert = 5.7	≤ 7.5%		
Ablaufen Bitumen %	0.30			
Wasserempfindlichkeit %	95.0	≥ 70%		
Korngrößenverteilung:	mm	Toleranz		
- Einzelwerte Siebdurchgang	45.0 [M-%] 100.0			
	31.5 [M-%] 100.0			
	22.4 [M-%] 100.0			
	16.0 [M-%] 100.0			
	11.2 [M-%] 100.0			
	8.0 [M-%] 96.0	-8/+5		
	5.6 [M-%] 62.0			
	4.0 [M-%] 30.0	± 7		
	2.0 [M-%] 21.0	± 6		
	1.0 [M-%] 15.0	± 4		
	0.5 [M-%] 12.0			
	0.25 [M-%] 10.0			
	0.125 [M-%] 9.0			
	0.063 [M-%] 7.5	± 2		

Typprüfung		erfüllt
Nummer:	25-W043130	Ja
gültig bis:	16.06.2030	
Konformitätserklärung		Ja



Datum:
 Stempel / Unterschrift
 Belagswerk

Datum: 12.02.2026
 Stempel / Unterschrift
 Akkreditiertes Labor
 ViaTec AG
 Technormastrasse 8
 8404 Winterthur

Datum:
 Stempel / Unterschrift
 Unternehmer