



Lieferwerk:

Schwarzenbach W9

Prüfstelle: Viatec AG

**Walzasphalt - Deklaration**      **2026**      **AC B 22 H**

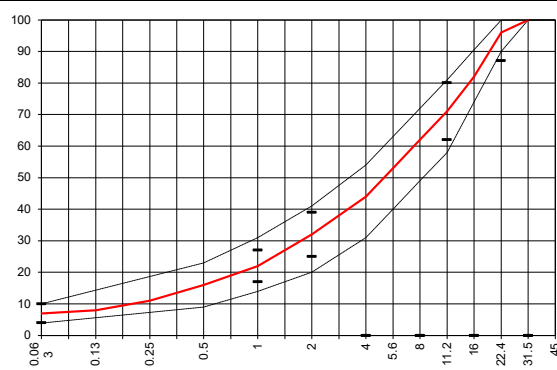
Mischgutangaben	Sollwerte	Anforderungen	Code:	58UYA
Bindemittel:				
Ziel-Bitumen	<b>PmB 45/80-80 (CH-E)</b>			
- ∑ lösl. Bindemittelgehalt M-%	<b>4.1</b>	Toleranz EW = ± 0.6		
Zugabebitumen	<b>PmB 90-150-80 (CH-E)</b>			
Rückgewinnung aus Mischgut:		angestrebter Wert:		
- Penetration: min. [ $1/10$ mm]	<b>35</b>	<b>35</b>		
- Penetration: max. [ $1/10$ mm]	<b>65</b>	<b>65</b>		
- Erweichungspunkt R+K: min.	<b>≥ 65</b>	<b>≥ 70</b>		
- Erweichungspunkt R+K: max.				
- Elastische Rückstellung [%]	<b>≥ 60</b>	<b>≥ 60</b>		
Mineralstoffe Herkunft:				
- Füller	<b>Eigenfüller</b>			
- Kalkhydrat				
- feine Gesteinskörnung	<b>Holcim Kirchberg / V&amp;O</b>			
- grobe Gesteinskörnung	<b>Holcim Kirchberg / V&amp;O</b>			
- Mineralanteil Sand < 2.0 mm	<b>32 M-%</b>			
- Mineralanteil Splitte ≥ 2.0 mm	<b>68 M-%</b>			
Mineralkategorie	<b>C70/10</b>	C70/10		
Splitt aus Ausbauasphalt gewonnen				
- Sekundärsplitt M-%				
Recycling-Granulat				
- Kaltzugabe M-%				
- Warmzugabe M-%	<b>50</b>			
Marshall-Werte:				
- Verdichtungstemperatur	<b>155 °C</b>			
- Raumdichte Mg/m <sup>3</sup>	<b>~ 2.401</b>			
- Rohdichte Mg/m <sup>3</sup>	<b>~ 2.527</b>			
- Hohlraumgehalt Vm, Vol-%	<b>5.0</b>	4.0...7.0		
- Hohlraumfüllungsgrad VFB, %	<b>---</b>	<b>---</b>		
- Stabilität S kN	<b>---</b>	<b>---</b>		
- Fliesen F, mm	<b>---</b>	<b>---</b>		
Bei H und S Belägen:				
Spurrinntest LCPC [29]				
- 10000 Prüfzyklen %	<b>---</b>	<b>---</b>		
- 30000 Prüfzyklen %	<b>3.12</b>	≤ 10%		
Wasserempfindlichkeit %	<b>97.0</b>	≥ 70%		
Korngrößenverteilung:	mm	Toleranz		
- Einzelwerte Siebdurchgang	45.0 [M-%] <b>100.0</b>			
	31.5 [M-%] <b>100.0</b>			
	22.4 [M-%] <b>96.0</b>	-9/+5		
	16.0 [M-%] <b>82.0</b>			
	11.2 [M-%] <b>71.0</b>	± 9		
	8.0 [M-%] <b>62.0</b>			
	5.6 [M-%] <b>53.0</b>			
	4.0 [M-%] <b>44.0</b>			
	2.0 [M-%] <b>32.0</b>	± 7		
	1.0 [M-%] <b>22.0</b>	± 5		
	0.5 [M-%] <b>16.0</b>			
	0.25 [M-%] <b>11.0</b>			
	0.125 [M-%] <b>8.0</b>			
	0.063 [M-%] <b>7.0</b>	± 3		

Typprüfung		<b>erfüllt</b>
Nummer:	<b>9017</b>	<b>Ja</b>
gültig bis:	<b>28.11.2027</b>	
Konformitätserklärung		<b>Ja</b>

**Umweltwirkung:**

Umweltbelastungspunkte  
**UBP/t 99094**

Treibhausgasemissionen  
**kg CO<sub>2</sub> - eq/t 57.6**



Datum:   
 Stempel / Unterschrift   
 Belagswerk

Datum: 12.02.2026   
 Stempel / Unterschrift   
 Akkreditiertes Labor   
 ViaTec AG   
 Technormastrasse 8   
 8404 Winterthur

Datum:   
 Stempel / Unterschrift   
 Unternehmer