



Lieferwerk:

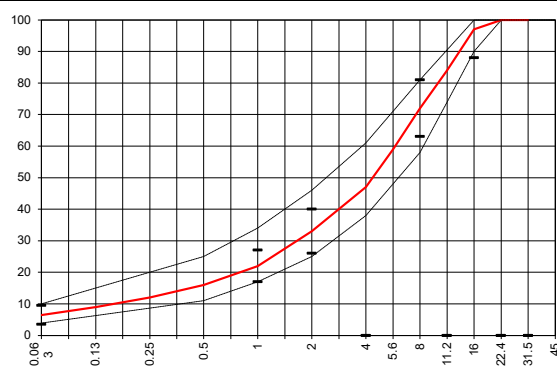
Schwarzenbach W9

Prüfstelle: Viatic AG

Walzasphalt - Deklaration 2026 AC B 16 H

Mischgutangaben	Sollwerte	Anforderungen	Code:	57PYA
Bindemittel:				
Ziel-Bitumen	PmB-E 45/80-65 (CH-E)			
- ∑ lösl. Bindemittelgehalt M-%	5.0	Toleranz EW = ± 0.6		
Zugabebitumen	PmB-E 90/150-80 (CH-E)			
Rückgewinnung aus Mischgut:				
- Penetration: min. [$1/10$ mm]	35			
- Penetration: max. [$1/10$ mm]	70			
- Erweichungspunkt R+K: min.	60			
- Erweichungspunkt R+K: max.	80			
- Elastische Rückstellung [%]	≥ 50			
Mineralstoffe Herkunft:				
- Füller	Eigenfüller			
- Kalkhydrat				
- feine Gesteinskörnung	Holcim Kirchberg / V&O			
- grobe Gesteinskörnung	Holcim Kirchberg / V&O			
- Mineralanteil Sand < 2.0 mm	33 M-%			
- Mineralanteil Splitte ≥ 2.0 mm	67 M-%			
Mineralkategorie	C70/10	C70/10		
Splitt aus Ausbauasphalt gewonnen				
- Sekundärsplitt M-%				
Recycling-Granulat				
- Kaltzugabe M-%				
- Warmzugabe M-%	40			
Marshall-Werte:				
- Verdichtungstemperatur	155 °C			
- Raumdichte Mg/m ³	~ 2.385			
- Rohdichte Mg/m ³	~ 2.498			
- Hohlraumgehalt Vm, Vol-%	4.5	3.0...6.0		
- Hohlraumfüllungsgrad VFB, %	---	---		
- Stabilität S kN	---	---		
- Fließen F, mm	---	---		
Bei H und S Belägen:				
Spurrinentest LCPC [29]				
- 10000 Prüfzyklen %		---		
- 30000 Prüfzyklen %		≤ 7.5%		
Wasserempfindlichkeit %		≥ 70%		
Korngrößenverteilung:	mm	Toleranz		
- Einzelwerte Siebdurchgang	45.0 [M-%] 100.0			
	31.5 [M-%] 100.0			
	22.4 [M-%] 100.0			
	16.0 [M-%] 97.0	-9/+5		
	11.2 [M-%] 84.0			
	8.0 [M-%] 72.0	± 9		
	5.6 [M-%] 59.0			
	4.0 [M-%] 47.0			
	2.0 [M-%] 33.0	± 7		
	1.0 [M-%] 22.0	± 5		
	0.5 [M-%] 16.0			
	0.25 [M-%] 12.0			
	0.125 [M-%] 9.0			
	0.063 [M-%] 6.5	± 3		

Typprüfung		erfüllt
Nummer:		
gültig bis:	in Bearbeitung	
Konformitätserklärung		



Datum:
 Stempel / Unterschrift
 Belagswerk

Datum: 12.02.2026
 Stempel / Unterschrift
 Akkreditiertes Labor
 ViaTec AG
 Technormastrasse 8
 8404 Winterthur

Datum:
 Stempel / Unterschrift
 Unternehmer