



Lieferwerk:

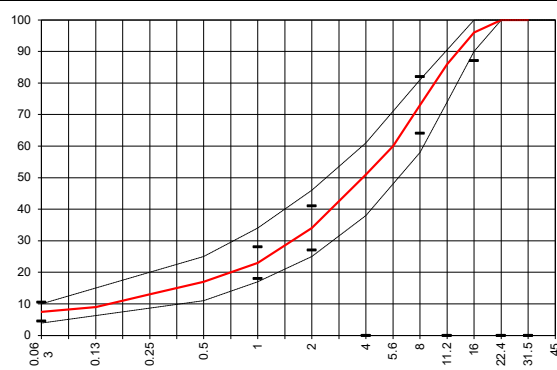
Schwarzenbach W9

Prüfstelle: Viatic AG

Walzasphalt - Deklaration 2026 AC B 16 S

Mischgutangaben	Sollwerte	Anforderungen	Code:	53DYA
Bindemittel:				
Ziel-Bitumen	50/70			
- ∑ lösl. Bindemittelgehalt M-%	4.9	Toleranz EW = ± 0.6		
Zugabebitumen	50/70 + 250/330			
Rückgewinnung aus Mischgut:				
- Penetration: min. [$1/10$ mm]	25			
- Penetration: max. [$1/10$ mm]	55			
- Erweichungspunkt R+K: min.	50			
- Erweichungspunkt R+K: max.	65			
- Elastische Rückstellung [%]	---			
Mineralstoffe Herkunft:				
- Füller	Eigenfüller			
- Kalkhydrat				
- feine Gesteinskörnung	Holcim Kirchberg / V&O			
- grobe Gesteinskörnung	Holcim Kirchberg / V&O			
- Mineralanteil Sand < 2.0 mm	34 M-%			
- Mineralanteil Splitte ≥ 2.0 mm	66 M-%			
Mineralkategorie	C70/10	C70/10		
Splitt aus Ausbauasphalt gewonnen				
- Sekundärsplitt M-%	10			
Recycling-Granulat				
- Kaltzugabe M-%				
- Warmzugabe M-%	60			
Marshall-Werte:				
- Verdichtungstemperatur	145 °C			
- Raumdichte Mg/m ³	~ 2.397			
- Rohdichte Mg/m ³	~ 2.497			
- Hohlraumgehalt Vm, Vol-%	4.0	3.0...6.0		
- Hohlraumfüllungsgrad VFB, %	---	---		
- Stabilität S kN	---	---		
- Fliesen F, mm	---	---		
Bei H und S Belägen:				
Spurrinntest LCPC [29]				
- 10000 Prüfzyklen %	4.60	≤ 10%		
- 30000 Prüfzyklen %	---	---		
Wasserempfindlichkeit %	98.0	≥ 70%		
Korngrößenverteilung:	mm	Toleranz		
- Einzelwerte Siebdurchgang	45.0 [M-%] 100.0			
	31.5 [M-%] 100.0			
	22.4 [M-%] 100.0			
	16.0 [M-%] 96.0	-9/+5		
	11.2 [M-%] 86.0			
	8.0 [M-%] 73.0	± 9		
	5.6 [M-%] 60.0			
	4.0 [M-%] 51.0			
	2.0 [M-%] 34.0	± 7		
	1.0 [M-%] 23.0	± 5		
	0.5 [M-%] 17.0			
	0.25 [M-%] 13.0			
	0.125 [M-%] 9.0			
	0.063 [M-%] 7.5	± 3		

Typprüfung		erfüllt
Nummer:	25-W042927	Ja
gültig bis:	26.05.2030	
Konformitätserklärung		Ja



Datum:
 Stempel / Unterschrift
 Belagswerk

Datum: 12.02.2025
 Stempel / Unterschrift
 Akkreditiertes Labor
 ViaTec AG
 Technormastrasse 8
 8404 Winterthur

Datum:
 Stempel / Unterschrift
 Unternehmer