



Lieferwerk:

MOAG Linth AG

Prüfstelle:

Prüflabor AG

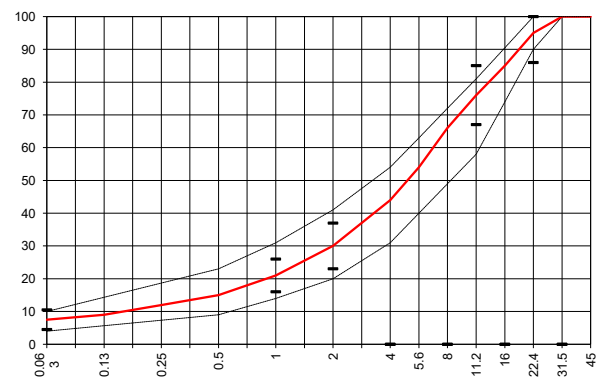
**Walzasphalt - Deklaration**      **2026**      **AC T 22 N**

Mischgutangaben	Sollwerte	Anforderungen	Code:	38 EYA
Bindemittel:				
Ziel-Bitumen	70/100			
- $\Sigma$ lösl. Bindemittelgehalt M-%	4.2	Toleranz EW = $\pm 0.6$		
Zugabebitumen	250/330			
Rückgewinnung aus Mischgut:				
- Penetration: min. [ $1/10$ mm]	35	35		
- Penetration: max. [ $1/10$ mm]	75	75		
- Erweichungspunkt R+K: min.	47	47		
- Erweichungspunkt R+K: max.	62	62		
- Elastische Rückstellung [%]	----	keine Anforderung		
Mineralstoffe Herkunft:				
- Füller	Eigenfüller			
- Kalkhydrat				
- feine Gesteinskörnung	Holcim Schweiz AG			erfüllt
- grobe Gesteinskörnung	Holcim Schweiz AG			
- Mineralanteil Sand < 2.0 mm	30 M-%			ja
- Mineralanteil Splitte $\geq 2.0$ mm	70 M-%			ja
Mineralkategorie	C 50/30	C50/30		
Split aus Ausbauspalt gewonnen				
- Sekundärsplitt M-%	0	---		
Recycling-Granulat				
- Kaltzugabe M-%	0	---		
- Warmzugabe M-%	60	50 - 70%		
Marshall-Werte:				
- Verdichtungstemperatur	145 °C			
- Raumdichte Mg/m <sup>3</sup>	~ 2.423			
- Rohdichte Mg/m <sup>3</sup>	~ 2.537			
- Hohlraumgehalt Vm, Vol-%	4.5	3.0...6.0		
- Hohlraumfüllungsgrad VFB, %	68.8	$\leq 80$		
- Stabilität S kN	$\geq 7.5$	$\geq 7.5$		
- Fliesen F, mm	1.5...3.5	1.5...3.5		
Bei H und S Belägen:				
Spurrinntest LCPC [29]				
- 10000 Prüfzyklen %	---	---		
- 30000 Prüfzyklen %	---	---		
Wasserempfindlichkeit %	89	$\geq 70\%$		

<b>Typprüfung</b>		erfüllt
Nummer:	23-01014	ja
gültig bis:	23.04.2028	
<b>Konformitätserklärung</b>		ja

<b>Umweltwirkung:</b>
Umweltbelastungspunkte
UBP/t 96832.5
Treibhausgasemissionen
kg CO <sub>2</sub> - eq/t 56.2

Korngrößenverteilung:	mm	[M-%]	Toleranz
- Einzelwerte Siebdurchgang	45.0	100.0	
	31.5	100.0	
	22.4	95.0	-9/+5
	16.0	85.0	
	11.2	76.0	$\pm 9$
	8.0	66.0	
	5.6	54.0	
	4.0	44.0	
	2.0	30.0	$\pm 7$
	1.0	21.0	$\pm 5$
	0.5	15.0	
	0.25	12.0	
	0.125	9.0	
	0.063	7.5	$\pm 3$



Datum:   
 Stempel / Unterschrift   
 Belagswerk

Datum: 26.02.2026   
 Stempel / Unterschrift   
 Akkreditiertes Labor   
 **prüflabor**   
 Prüflabor AG   
 Rorschacherstrasse 95   
 CH-9402 Mörschwil

Datum:   
 Stempel / Unterschrift   
 Unternehmer