



Lieferwerk:

MOAG Linth AG

Prüfstelle:

Prüflabor AG

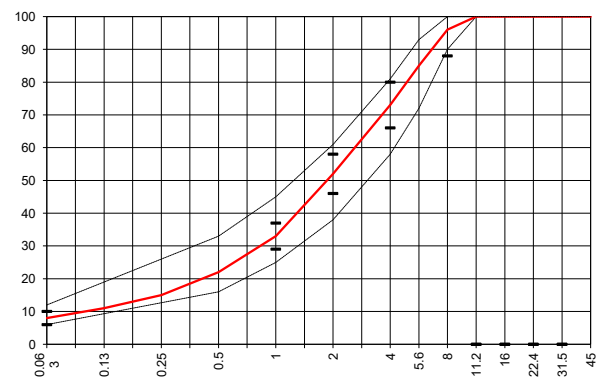
Walzasphalt - Deklaration **2026** **AC 8 H**

Mischgutangaben	Sollwerte	Anforderungen	Code:	61 UZA
Bindemittel:				
Ziel-Bitumen	PmB-E 45/80-80			
- Σ lösl. Bindemittelgehalt M-%	5.9	Toleranz EW = ± 0.5		
Zugabebitumen	PmB-E 45/80-80			
Rückgewinnung aus Mischgut:				
- Penetration: min. [$1/10$ mm]	35	35		
- Penetration: max. [$1/10$ mm]	70	70		
- Erweichungspunkt R+K: min.	70	70		
- Erweichungspunkt R+K: max.	---	---		
- Elastische Rückstellung [%]	≥ 70	≥ 70		
		angestrebte Werte		
Mineralstoffe Herkunft:				
- Füller	Eigenfüller			
- Kalkhydrat				
- feine Gesteinskörnung	Holcim Schweiz AG			
- grobe Gesteinskörnung	Holcim Schweiz AG			
- Mineralanteil Sand < 2.0 mm	52 M-%			
- Mineralanteil Splitte ≥ 2.0 mm	48 M-%			
Mineralkategorie	C 95/1	C95/1		
Split aus Ausbausplatt gewonnen				
- Sekundärsplitt M-%	0	---		
Recycling-Granulat				
- Kaltzugabe M-%	0	---		
- Warmzugabe M-%	0	---		
Marshall-Werte:				
- Verdichtungstemperatur	155 °C			
- Raumdichte Mg/m^3	~ 2.351			
- Rohdichte Mg/m^3	~ 2.462			
- Hohlraumgehalt V_m , Vol-%	4.5	3.0...6.0		
- Hohlraumfüllungsgrad VFB, %	75.0	---		
- Stabilität S kN	---	---		
- Fliesen F, mm	---	---		
Bei H und S Belägen:				
Spurrinntest LCPC [29]				
- 10000 Prüfzyklen %	---	---		
- 30000 Prüfzyklen %	7.10	$\leq 10\%$		
Wasserempfindlichkeit %	92	$\geq 70\%$		

Typprüfung		erfüllt
Nummer:	25-01444	ja
gültig bis:	27.05.2030	
Konformitätserklärung		ja

Umweltwirkung:
Umweltbelastungspunkte
UBP/t 201477
Treibhausgasemissionen
kg CO ₂ - eq/t 108.8

Korngrößenverteilung:	mm	[M-%]	Toleranz
- Einzelwerte Siebdurchgang	45.0	100.0	
	31.5	100.0	
	22.4	100.0	
	16.0	100.0	
	11.2	100.0	
	8.0	96.0	-8/+5
	5.6	85.0	
	4.0	73.0	± 7
	2.0	52.0	± 6
	1.0	33.0	± 4
	0.5	22.0	
	0.25	15.0	
	0.125	11.0	
	0.063	8.0	± 2



Datum:
 Stempel / Unterschrift
 Belagswerk

Datum: **26.02.2026**
 Stempel / Unterschrift
 Akkreditiertes Labor
 prüflabor
 Prüflabor AG
 Rorschacherstrasse 95
 CH-9402 Mörschwil

Datum:
 Stempel / Unterschrift
 Unternehmer