



Lieferwerk:

MOAG Linth AG

Prüfstelle:

Prüflabor AG

**Walzasphalt - Deklaration**      **2026**      **AC 11 S**

Mischgutangaben	Sollwerte	Anforderungen	Code:	42 DYA
Bindemittel:				
Ziel-Bitumen	50/70			
- $\Sigma$ lösl. Bindemittelgehalt M-%	5.4	Toleranz EW = $\pm 0.5$		
Zugabebitumen	50/70, 250/330			
Rückgewinnung aus Mischgut:				
- Penetration: min. [ $1/10$ mm]	30	30		
- Penetration: max. [ $1/10$ mm]	55	55		
- Erweichungspunkt R+K: min.	48	48		
- Erweichungspunkt R+K: max.	65	65		
- Elastische Rückstellung [%]	----	keine Anforderung		
Mineralstoffe Herkunft:				
- Füller	Eigenfüller			
- Kalkhydrat				
- feine Gesteinskörnung	Holcim Schweiz AG			erfüllt
- grobe Gesteinskörnung	Holcim Schweiz AG			
- Mineralanteil Sand < 2.0 mm	44 M-%			ja
- Mineralanteil Splitte $\geq 2.0$ mm	56 M-%			
Mineralkategorie	C 70/10	C70/10		ja
Split aus Ausbaupasphalt gewonnen				
- Sekundärsplitt M-%	10	>0 - 20%		
Recycling-Granulat				
- Kaltzugabe M-%	0	---		
- Warmzugabe M-%	40	40%		
Marshall-Werte:				
- Verdichtungstemperatur	145 °C			
- Raumdichte Mg/m <sup>3</sup>	~ 2.383			
- Rohdichte Mg/m <sup>3</sup>	~ 2.495			
- Hohlraumgehalt Vm, Vol-%	4.5	3.0...6.0		
- Hohlraumfüllungsgrad VFB,%	73.6	---		
- Stabilität S kN	---	---		
- Fliesen F, mm	---	---		
Bei H und S Belägen:				
Spurrinntest LCPC [29]				
- 10000 Prüfzyklen %	3.70	$\leq 10\%$		
- 30000 Prüfzyklen %	---	---		
Wasserempfindlichkeit %	93	$\geq 70\%$		

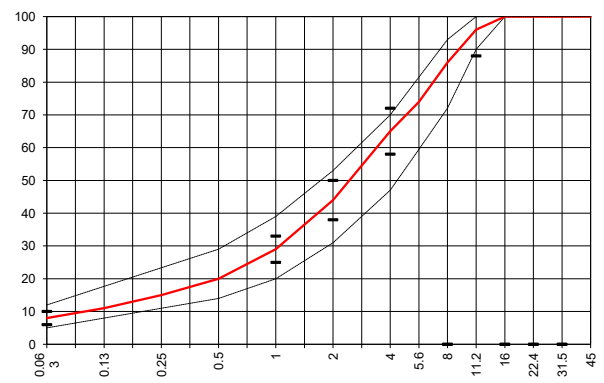
<b>Typprüfung</b>		<b>erfüllt</b>
Nummer:	25-01792	ja
gültig bis:	18.06.2030	
<b>Konformitätserklärung</b>		<b>ja</b>

**Umweltwirkung:**

Umweltbelastungspunkte  
**UBP/t keine Angabe**

Treibhausgasemissionen  
**kg CO<sub>2</sub> - eq/t keine Angabe**

Korngrößenverteilung:	mm	Toleranz
- Einzelwerte Siebdurchgang	45.0 [M-%] <b>100.0</b>	
	31.5 [M-%] <b>100.0</b>	
	22.4 [M-%] <b>100.0</b>	
	16.0 [M-%] <b>100.0</b>	
	11.2 [M-%] <b>96.0</b>	-8/+5
	8.0 [M-%] <b>86.0</b>	
	5.6 [M-%] <b>74.0</b>	
	4.0 [M-%] <b>65.0</b>	$\pm 7$
	2.0 [M-%] <b>44.0</b>	$\pm 6$
	1.0 [M-%] <b>29.0</b>	$\pm 4$
	0.5 [M-%] <b>20.0</b>	
	0.25 [M-%] <b>15.0</b>	
	0.125 [M-%] <b>11.0</b>	
	0.063 [M-%] <b>8.0</b>	$\pm 2$



Datum:   
 Stempel / Unterschrift   
 Belagswerk

Datum: 26.02.2026   
 Stempel / Unterschrift   
 Akkreditiertes Labor   
**prüflabor**   
 Prüflabor AG   
 Rorschacherstrasse 95   
 CH-9402 Mörschwil

Datum:   
 Stempel / Unterschrift   
 Unternehmer