



Lieferwerk:

MOAG Linth AG

Prüfstelle:

Prüflabor AG

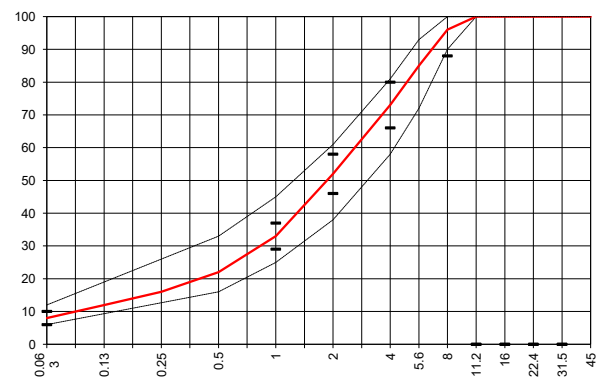
Walzasphalt - Deklaration **2026** **AC 8 S**

Mischgutangaben	Sollwerte	Anforderungen	Code:	41 DYA
Bindemittel:				
Ziel-Bitumen	50/70			
- ∑ lösl. Bindemittelgehalt M-%	5.8	Toleranz EW = ± 0.5		
Zugabebitumen	50/70, 250/330			
Rückgewinnung aus Mischgut:				
- Penetration: min. [¹ / ₁₀ mm]	30	30		
- Penetration: max. [¹ / ₁₀ mm]	55	55		
- Erweichungspunkt R+K: min.	48	48		
- Erweichungspunkt R+K: max.	65	65		
- Elastische Rückstellung [%]	----	keine Anforderung		
Mineralstoffe Herkunft:				
- Füller	Eigenfüller			
- Kalkhydrat				
- feine Gesteinskörnung	Holcim Schweiz AG			erfüllt
- grobe Gesteinskörnung	Holcim Schweiz AG			
- Mineralanteil Sand < 2.0 mm	52 M-%			ja
- Mineralanteil Splitte ≥ 2.0 mm	48 M-%			
Mineralkategorie	C 70/10	C70/10		ja
Spplitt aus Ausbausplitt gewonnen				
- Sekundärspplitt M-%	10	>0 - 20%		
Recycling-Granulat				
- Kaltzugabe M-%	0	---		
- Warmzugabe M-%	40	40%		
Marshall-Werte:				
- Verdichtungstemperatur	145 °C			
- Raumdichte Mg/m ³	~ 2.355			
- Rohdichte Mg/m ³	~ 2.465			
- Hohlraumgehalt Vm, Vol-%	4.5	3.0...6.0		
- Hohlraumfüllungsgrad VFB,%	74.8	---		
- Stabilität S kN	---	---		
- Fliesen F, mm	---	---		
Bei H und S Belägen:				
Spurrinntentest LCPC [29]				
- 10000 Prüfzyklen %	4.16	≤ 10%		
- 30000 Prüfzyklen %	---	---		
Wasserempfindlichkeit %	94	≥ 70%		

Typprüfung		erfüllt
Nummer:	25-01907	ja
gültig bis:	25.06.2030	
Konformitätserklärung		ja

Umweltwirkung:
 Umweltbelastungspunkte
 UBPT keine Angabe
 Treibhausgasemissionen
 kg CO₂ - eq/t keine Angabe

Korngrößenverteilung:	mm	Toleranz
- Einzelwerte Siebdurchgang	45.0 [M-%] 100.0	
	31.5 [M-%] 100.0	
	22.4 [M-%] 100.0	
	16.0 [M-%] 100.0	
	11.2 [M-%] 100.0	
	8.0 [M-%] 96.0	-8/+5
	5.6 [M-%] 85.0	
	4.0 [M-%] 73.0	± 7
	2.0 [M-%] 52.0	± 6
	1.0 [M-%] 33.0	± 4
	0.5 [M-%] 22.0	
	0.25 [M-%] 16.0	
	0.125 [M-%] 12.0	
	0.063 [M-%] 8.0	± 2



Datum:
 Stempel / Unterschrift
 Belagswerk

Datum: 26.02.2026
 Stempel / Unterschrift
 Akkreditiertes Labor
prüflabor
 Prüflabor AG
 Rorschacherstrasse 95
 CH-9402 Mörschwil

Datum:
 Stempel / Unterschrift
 Unternehmer