



Lieferwerk:

MOAG Linth AG

Prüfstelle:

Prüflabor AG

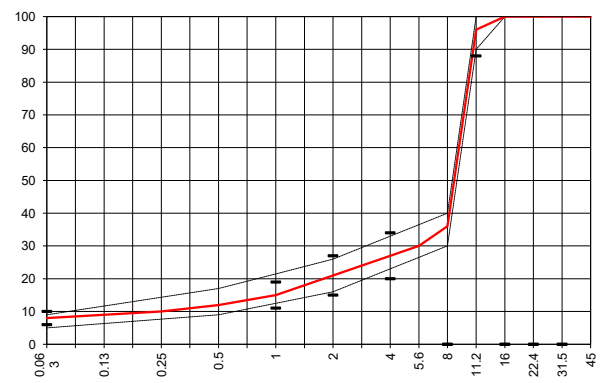
Walzasphalt - Deklaration **2026** **AC MR 11**

Mischgutangaben	Sollwerte	Anforderungen	Code:	19 PZA
Bindemittel:				
Ziel-Bitumen	PmB 45/80-65 (CH-E)			
- Σ lösl. Bindemittelgehalt M-%	5.6	Toleranz EW = ± 0.5		
Zugabebitumen	PmB 45/80-65 (CH-E)			
Rückgewinnung aus Mischgut:				
- Penetration: min. [$1/10$ mm]	35	35		
- Penetration: max. [$1/10$ mm]	70	70		
- Erweichungspunkt R+K: min.	60	60		
- Erweichungspunkt R+K: max.	80	80		
- Elastische Rückstellung [%]	≥ 60	≥ 60		
Mineralstoffe Herkunft:				
- Füller	Eigenfüller / Zeobit			
- Kalkhydrat				
- feine Gesteinskörnung	Holcim Schweiz AG			erfüllt
- grobe Gesteinskörnung	Holcim Schweiz AG			
- Mineralanteil Sand < 2.0 mm	21 M-%			ja
- Mineralanteil Splitte ≥ 2.0 mm	79 M-%			ja
Mineralkategorie	C 95/1	C95/1		
Spplitt aus Ausbaupasphalt gewonnen				
- Sekundärspplitt M-%	0	---		
Recycling-Granulat				
- Kaltzugabe M-%	0	---		
- Warmzugabe M-%	0	---		
Marshall-Werte:				
- Verdichtungstemperatur	155 °C			
- Raumdichte Mg/m ³	~ 2.356			
- Rohdichte Mg/m ³	~ 2.466			
- Hohlraumgehalt Vm, Vol-%	4.5	3.0...6.0		
- Hohlraumfüllungsgrad VFB, %	74.1	---		
- Stabilität S kN	---	---		
- Fliesen F, mm	---	---		
Bei H und S Belägen:				
Spurrinntest LCPC [29]				
- 10000 Prüfzyklen %	---	---		
- 30000 Prüfzyklen %	5.37	$\leq 7.5\%$		
Wasserempfindlichkeit %	95	$\geq 70\%$		

Typprüfung		erfüllt
Nummer:	24-02045	ja
gültig bis:	28.06.2029	
Konformitätserklärung		ja

Umweltwirkung:
 Umweltbelastungspunkte
 UBPT keine Angabe
 Treibhausgasemissionen
 kg CO₂ - eq/t keine Angabe

Korngrößenverteilung:	mm	Toleranz
- Einzelwerte Siebdurchgang	45.0 [M-%] 100.0	
	31.5 [M-%] 100.0	
	22.4 [M-%] 100.0	
	16.0 [M-%] 100.0	
	11.2 [M-%] 96.0	-8/+5
	8.0 [M-%] 36.0	
	5.6 [M-%] 30.0	
	4.0 [M-%] 27.0	± 7
	2.0 [M-%] 21.0	± 6
	1.0 [M-%] 15.0	± 4
	0.5 [M-%] 12.0	
	0.25 [M-%] 10.0	
	0.125 [M-%] 9.0	
	0.063 [M-%] 8.0	± 2



Datum:
 Stempel / Unterschrift
 Belagswerk

Datum: 26.02.2026
 Stempel / Unterschrift
 Akkreditiertes Labor
prüflabor
 Prüflabor AG
 Rorschacherstrasse 95
 CH-9402 Mörschwil

Datum:
 Stempel / Unterschrift
 Unternehmer