



Lieferwerk:

Belag AG Sennwald

Prüfstelle:

Prüflabor AG

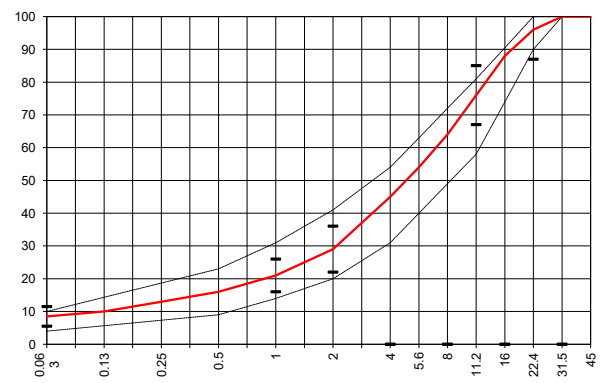
**Walzasphalt - Deklaration**      **2026**      **AC T 22 N**

Mischgutangaben	Sollwerte	Anforderungen	Code:	38 EYA
Bindemittel:				
Ziel-Bitumen	70/100			
- $\Sigma$ lösl. Bindemittelgehalt M-%	4.2	Toleranz EW = $\pm 0.6$		
Zugabebitumen	250/330			
Rückgewinnung aus Mischgut:				
- Penetration: min. [ $1/10$ mm]	35	35		
- Penetration: max. [ $1/10$ mm]	75	75		
- Erweichungspunkt R+K: min.	47	47		
- Erweichungspunkt R+K: max.	62	62		
- Elastische Rückstellung [%]	----	keine Anforderung		
Mineralstoffe Herkunft:				
- Füller	Eigenfüller			
- Kalkhydrat				
- feine Gesteinskörnung	Käppeli, Valet & Ott, Holcim			erfüllt
- grobe Gesteinskörnung	Käppeli, Valet & Ott, Holcim			
- Mineralanteil Sand < 2.0 mm	29 M-%			ja
- Mineralanteil Splitte $\geq 2.0$ mm	71 M-%			
Mineralkategorie	C 50/30	C50/30		ja
Split aus Ausbaupasphalt gewonnen				
- Sekundärsplitt M-%	10	>0 - 20%		
Recycling-Granulat				
- Kaltzugabe M-%	0	---		
- Warmzugabe M-%	60	50 - 70%		
Marshall-Werte:				
- Verdichtungstemperatur	145 °C			
- Raumdichte Mg/m <sup>3</sup>	~ 2.443			
- Rohdichte Mg/m <sup>3</sup>	~ 2.532			
- Hohlraumgehalt Vm, Vol-%	3.5	3.0...6.0		
- Hohlraumfüllungsgrad VFB,%	74.1	$\leq 80$		
- Stabilität S kN	$\geq 7.5$	$\geq 7.5$		
- Fliesen F, mm	1.5...3.5	1.5...3.5		
Bei H und S Belägen:				
Spurrinntest LCPC [29]				
- 10000 Prüfzyklen %	---	---		
- 30000 Prüfzyklen %	---	---		
Wasserempfindlichkeit %	91	$\geq 70\%$		

Typprüfung		erfüllt
Nummer:	24-00318	ja
gültig bis:	27.02.2029	
Konformitätserklärung		ja

Umweltwirkung:
Umweltbelastungspunkte
UBP/t 92004.4
Treibhausgasemissionen
kg CO <sub>2</sub> - eq/t 54

Korngrößenverteilung:	mm	[M-%]	Toleranz
- Einzelwerte Siebdurchgang	45.0	100.0	
	31.5	100.0	
	22.4	96.0	-9/+5
	16.0	88.0	
	11.2	76.0	$\pm 9$
	8.0	64.0	
	5.6	54.0	
	4.0	45.0	
	2.0	29.0	$\pm 7$
	1.0	21.0	$\pm 5$
	0.5	16.0	
	0.25	13.0	
	0.125	10.0	
	0.063	8.5	$\pm 3$



Datum:   
 Stempel / Unterschrift   
 Belagswerk

Datum: 24.02.2026   
 Stempel / Unterschrift   
 Akkreditiertes Labor

Datum:   
 Stempel / Unterschrift   
 Unternehmer

