



Lieferwerk:

Belag AG Sennwald

Prüfstelle:

Prüflabor AG

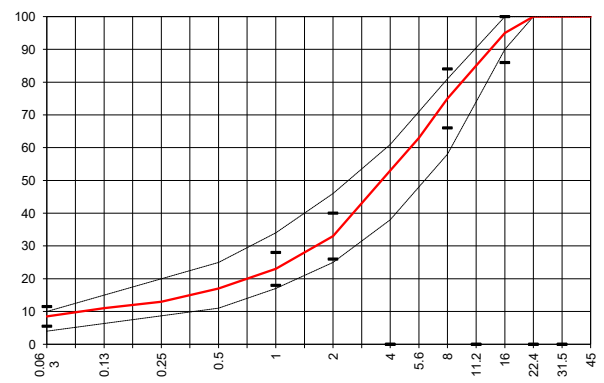
Walzasphalt - Deklaration **2026** **AC T 16 N**

Mischgutangaben	Sollwerte	Anforderungen	Code:	37 EYA
Bindemittel:				
Ziel-Bitumen	70/100			
- Σ lösl. Bindemittelgehalt M-%	4.6	Toleranz EW = ± 0.6		
Zugabebitumen	250/330			
Rückgewinnung aus Mischgut:				
- Penetration: min. [$1/10$ mm]	35	35		
- Penetration: max. [$1/10$ mm]	75	75		
- Erweichungspunkt R+K: min.	47	47		
- Erweichungspunkt R+K: max.	62	62		
- Elastische Rückstellung [%]	----	keine Anforderung		
Mineralstoffe Herkunft:				
- Füller	Eigenfüller			
- Kalkhydrat				
- feine Gesteinskörnung	Käppeli, Valet & Ott, Holcim			erfüllt
- grobe Gesteinskörnung	Käppeli, Valet & Ott, Holcim			
- Mineralanteil Sand < 2.0 mm	33 M-%			ja
- Mineralanteil Splitte ≥ 2.0 mm	67 M-%			
Mineralkategorie	C 50/30	C50/30		ja
Split aus Ausbaupasphalt gewonnen				
- Sekundärsplitt M-%	10	>0 - 20%		
Recycling-Granulat				
- Kaltzugabe M-%	0	---		
- Warmzugabe M-%	60	50 - 70%		
Marshall-Werte:				
- Verdichtungstemperatur	145 °C			
- Raumdichte Mg/m ³	~ 2.412			
- Rohdichte Mg/m ³	~ 2.526			
- Hohlraumgehalt Vm, Vol-%	4.5	3.0...6.0		
- Hohlraumfüllungsgrad VFB, %	70.6	≤ 80		
- Stabilität S kN	≥ 7.5	≥ 7.5		
- Fliesen F, mm	1.5...3.5	1.5...3.5		
Bei H und S Belägen:				
Spurrinntest LCPC [29]				
- 10000 Prüfzyklen %	---	---		
- 30000 Prüfzyklen %	---	---		
Wasserempfindlichkeit %	96	$\geq 70\%$		

Typprüfung		erfüllt
Nummer:	24-00238	ja
gültig bis:	19.02.2029	
Konformitätserklärung		ja

Umweltwirkung:	
Umweltbelastungspunkte	
UBP/t	103154.9
Treibhausgasemissionen	
kg CO ₂ - eq/t	59.4

Korngrößenverteilung:	mm	Toleranz
- Einzelwerte Siebdurchgang		
	45.0 [M-%] 100.0	
	31.5 [M-%] 100.0	
	22.4 [M-%] 100.0	
	16.0 [M-%] 95.0	-9/+5
	11.2 [M-%] 85.0	
	8.0 [M-%] 75.0	± 9
	5.6 [M-%] 63.0	
	4.0 [M-%] 53.0	
	2.0 [M-%] 33.0	± 7
	1.0 [M-%] 23.0	± 5
	0.5 [M-%] 17.0	
	0.25 [M-%] 13.0	
	0.125 [M-%] 11.0	
	0.063 [M-%] 8.5	± 3



Datum:
 Stempel / Unterschrift
 Belagswerk

Datum: 24.02.2026
 Stempel / Unterschrift
 Akkreditiertes Labor
 prüflabor
 Prüflabor AG
 Rorschacherstrasse 95
 CH-9402 Mörschwil

Datum:
 Stempel / Unterschrift
 Unternehmer