



Lieferwerk:

Belag AG Sennwald

Prüfstelle:

Prüflabor AG

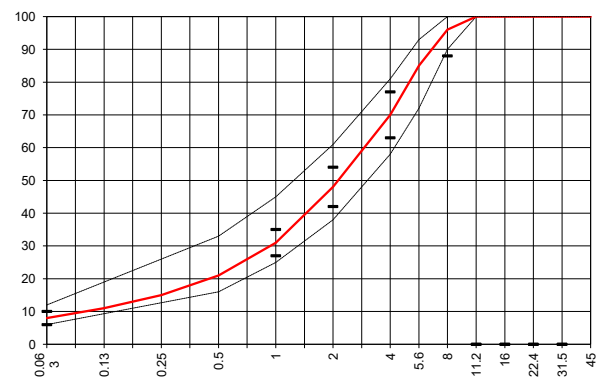
Walzasphalt - Deklaration **2026** **AC 8 H**

Mischgutangaben	Sollwerte	Anforderungen	Code:	61 PYA
Bindemittel:				
Ziel-Bitumen	PmB 45/80-65 (CH-E)			
- ∑ lösl. Bindemittelgehalt M-%	5.8	Toleranz EW = ± 0.5		
Zugabebitumen	PmB-E 90/150-80			
Rückgewinnung aus Mischgut:				
- Penetration: min. [¹ / ₁₀ mm]	35	35		
- Penetration: max. [¹ / ₁₀ mm]	70	70		
- Erweichungspunkt R+K: min.	60	60		
- Erweichungspunkt R+K: max.	80	80		
- Elastische Rückstellung [%]	≥ 60	≥ 60		
Mineralstoffe Herkunft:				
- Füller	Eigenfüller			
- Kalkhydrat				
- feine Gesteinskörnung	Käppeli Söhne AG			erfüllt
- grobe Gesteinskörnung	Käppeli Söhne AG			
- Mineralanteil Sand < 2.0 mm	48 M-%			ja
- Mineralanteil Splitte ≥ 2.0 mm	52 M-%			
Mineralkategorie	C 70/10	C95/1		ja
Spplitt aus Ausbausplitt gewonnen				
- Sekundärspplitt M-%	10	>0 - 20%		
Recycling-Granulat				
- Kaltzugabe M-%	0	---		
- Warmzugabe M-%	30	30%		
Marshall-Werte:				
- Verdichtungstemperatur	155 °C			
- Raumdichte Mg/m ³	~ 2.358			
- Rohdichte Mg/m ³	~ 2.469			
- Hohlraumgehalt Vm, Vol-%	4.5	3.0...6.0		
- Hohlraumfüllungsgrad VFB, %	74.8	---		
- Stabilität S kN	---	---		
- Fliesen F, mm	---	---		
Bei H und S Belägen:				
Spurrinntest LCPC [29]				
- 10000 Prüfzyklen %	---	---		
- 30000 Prüfzyklen %	6.08	≤ 10%		
Wasserempfindlichkeit %	96	≥ 70%		

Typprüfung		erfüllt
Nummer:	23-02911	ja
gültig bis:	14.08.2028	
Konformitätserklärung		ja

Umweltwirkung:
Umweltbelastungspunkte
UBP/t 161351.1
Treibhausgasemissionen
kg CO ₂ - eq/t 89

Korngrößenverteilung:	mm	Toleranz
- Einzelwerte Siebdurchgang	45.0 [M-%] 100.0	
	31.5 [M-%] 100.0	
	22.4 [M-%] 100.0	
	16.0 [M-%] 100.0	
	11.2 [M-%] 100.0	
	8.0 [M-%] 96.0	-8/+5
	5.6 [M-%] 85.0	
	4.0 [M-%] 70.0	± 7
	2.0 [M-%] 48.0	± 6
	1.0 [M-%] 31.0	± 4
	0.5 [M-%] 21.0	
	0.25 [M-%] 15.0	
	0.125 [M-%] 11.0	
	0.063 [M-%] 8.0	± 2



Datum:
 Stempel / Unterschrift
 Belagswerk

Datum: **24.02.2026**
 Stempel / Unterschrift
 Akkreditiertes Labor
 prüflabor
 Prüflabor AG
 Rorschacherstrasse 95
 CH-9402 Mörschwil

Datum:
 Stempel / Unterschrift
 Unternehmer