



Lieferwerk:

Belag AG Sennwald

Prüfstelle:

Prüflabor AG

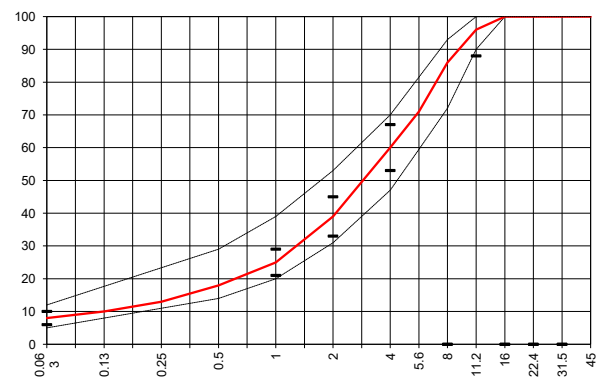
Walzasphalt - Deklaration 2026 AC 11 S

Mischgutangaben	Sollwerte	Anforderungen	Code:	42 DYA
Bindemittel:				
Ziel-Bitumen	50/70			
- Σ lösl. Bindemittelgehalt M-%	5.4	Toleranz EW = ± 0.5		
Zugabebitumen	70/100			
Rückgewinnung aus Mischgut:				
- Penetration: min. [$1/10$ mm]	30	30		
- Penetration: max. [$1/10$ mm]	55	55		
- Erweichungspunkt R+K: min.	48	48		
- Erweichungspunkt R+K: max.	65	65		
- Elastische Rückstellung [%]	----	keine Anforderung		
Mineralstoffe Herkunft:				
- Füller	Eigenfüller			
- Kalkhydrat				
- feine Gesteinskörnung	Käppeli, Valet & Ott, Holcim			erfüllt
- grobe Gesteinskörnung	Käppeli, Valet & Ott, Holcim			
- Mineralanteil Sand < 2.0 mm	39 M-%			Typprüfung Nummer: 25-02477 ja
- Mineralanteil Splitte ≥ 2.0 mm	61 M-%			gültig bis: 26.06.2030
Mineralkategorie	C 70/10	C70/10		Konformitätserklärung ja
Split aus Ausbauspalt gewonnen				
- Sekundärsplitt M-%	10	>0 - 20%		
Recycling-Granulat				
- Kaltzugabe M-%	0	---		
- Warmzugabe M-%	40	40%		
Marshall-Werte:				
- Verdichtungstemperatur	145 °C			
- Raumdichte Mg/m ³	~ 2.366			
- Rohdichte Mg/m ³	~ 2.477			
- Hohlraumgehalt Vm, Vol-%	4.5	3.0...6.0		
- Hohlraumfüllungsgrad VFB,%	73.5	---		
- Stabilität S kN	---	---		
- Fliesen F, mm	---	---		
Bei H und S Belägen:				
Spurrinntest LCPC [29]				
- 10000 Prüfzyklen %	5.86	$\leq 10\%$		
- 30000 Prüfzyklen %	---	---		
Wasserempfindlichkeit %	89	$\geq 70\%$		

Typprüfung		erfüllt
Nummer:	25-02477	ja
gültig bis:	26.06.2030	
Konformitätserklärung		ja

Umweltwirkung:
 Umweltbelastungspunkte
 UBPT keine Angabe
 Treibhausgasemissionen
 kg CO₂ - eq/t keine Angabe

Korngrößenverteilung:	mm	Toleranz
- Einzelwerte Siebdurchgang	45.0 [M-%] 100.0	
	31.5 [M-%] 100.0	
	22.4 [M-%] 100.0	
	16.0 [M-%] 100.0	
	11.2 [M-%] 96.0	-8/+5
	8.0 [M-%] 86.0	
	5.6 [M-%] 71.0	
	4.0 [M-%] 60.0	± 7
	2.0 [M-%] 39.0	± 6
	1.0 [M-%] 25.0	± 4
	0.5 [M-%] 18.0	
	0.25 [M-%] 13.0	
	0.125 [M-%] 10.0	
	0.063 [M-%] 8.0	± 2



Datum:
 Stempel / Unterschrift
 Belagswerk

Datum: 24.02.2026
 Stempel / Unterschrift
 Akkreditiertes Labor
prüflabor
 Prüflabor AG
 Rorschacherstrasse 95
 CH-9402 Mörschwil

Datum:
 Stempel / Unterschrift
 Unternehmer