



Lieferwerk:

Belag AG Sennwald

Prüfstelle:

Prüflabor AG

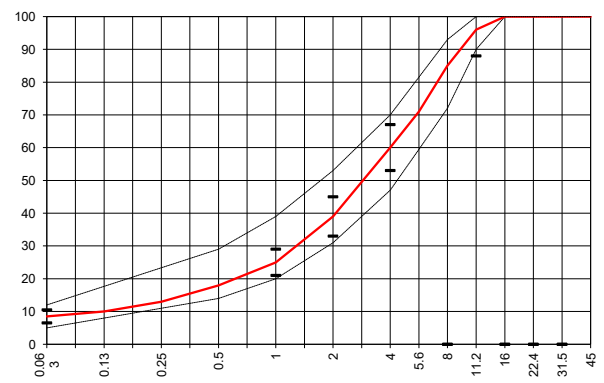
**Walzasphalt - Deklaration**      **2026**      **AC 11 N**

Mischgutangaben	Sollwerte	Anforderungen	Code:	32 EYA
Bindemittel:				
Ziel-Bitumen	70/100			
- ∑ lösl. Bindemittelgehalt M-%	5.6	Toleranz EW = ± 0.5		
Zugabebitumen	250/330			
Rückgewinnung aus Mischgut:				
- Penetration: min. [ <sup>1</sup> / <sub>10</sub> mm]	40	40		
- Penetration: max. [ <sup>1</sup> / <sub>10</sub> mm]	75	75		
- Erweichungspunkt R+K: min.	45	45		
- Erweichungspunkt R+K: max.	62	62		
- Elastische Rückstellung [%]	----	keine Anforderung		
Mineralstoffe Herkunft:				
- Füller	Eigenfüller			
- Kalkhydrat				
- feine Gesteinskörnung	Käppeli, Valet & Ott, Holcim			erfüllt
- grobe Gesteinskörnung	Käppeli, Valet & Ott, Holcim			
- Mineralanteil Sand < 2.0 mm	39 M-%			
- Mineralanteil Splitte ≥ 2.0 mm	61 M-%			
Mineralkategorie	C 70/10	C70/10		
Split aus Ausbausplatt gewonnen				
- Sekundärsplitt M-%	10	>0 - 20%		
Recycling-Granulat				
- Kaltzugabe M-%	0	---		
- Warmzugabe M-%	40	30 - 50%		
Marshall-Werte:				
- Verdichtungstemperatur	145 °C			
- Raumdichte Mg/m <sup>3</sup>	~ 2.374			
- Rohdichte Mg/m <sup>3</sup>	~ 2.460			
- Hohlraumgehalt Vm, Vol-%	3.5	2.0...5.0		
- Hohlraumfüllungsgrad VFB, %	78.7	≤ 83		
- Stabilität S kN	≥ 7.5	≥ 7.5		
- Fliesen F, mm	2...4	2...4		
Bei H und S Belägen:				
Spurrinntest LCPC [29]				
- 10000 Prüfzyklen %	---	---		
- 30000 Prüfzyklen %	---	---		
Wasserempfindlichkeit %	95	≥ 70%		

<b>Typprüfung</b>		<b>erfüllt</b>
Nummer:	25-01277	ja
gültig bis:	15.05.2030	
<b>Konformitätserklärung</b>		<b>ja</b>

**Umweltwirkung:**  
 Umweltbelastungspunkte  
 UBPT keine Angabe  
 Treibhausgasemissionen  
 kg CO<sub>2</sub> - eq/t keine Angabe

Korngrößenverteilung:	mm	Toleranz
- Einzelwerte Siebdurchgang	45.0 [M-%] 100.0	
	31.5 [M-%] 100.0	
	22.4 [M-%] 100.0	
	16.0 [M-%] 100.0	
	11.2 [M-%] 96.0	-8/+5
	8.0 [M-%] 85.0	
	5.6 [M-%] 71.0	
	4.0 [M-%] 60.0	± 7
	2.0 [M-%] 39.0	± 6
	1.0 [M-%] 25.0	± 4
	0.5 [M-%] 18.0	
	0.25 [M-%] 13.0	
	0.125 [M-%] 10.0	
	0.063 [M-%] 8.5	± 2



Datum:   
 Stempel / Unterschrift  
 Belagswerk

Datum: 24.02.2026  
 Stempel / Unterschrift  
 Akkreditiertes Labor  
**prüflabor**  
 Prüflabor AG  
 Rorschacherstrasse 95  
 CH-9402 Mörschwil

Datum:  
 Stempel / Unterschrift  
 Unternehmer