



Lieferwerk:

Belag AG Sennwald

Prüfstelle:

Prüflabor AG

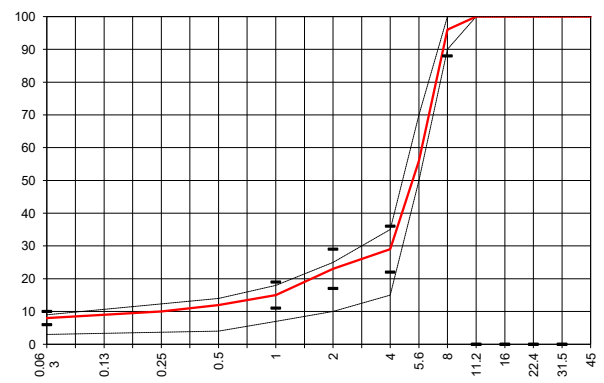
**Walzasphalt - Deklaration**      **2026**      **SDA 8 -12**

Mischgutangaben	Sollwerte	Anforderungen	Code:	15 PZA
Bindemittel:				
Ziel-Bitumen	<b>PmB 45/80-65 (CH-E)</b>			
- ∑ lösl. Bindemittelgehalt M-%	<b>6.0</b>	Toleranz EW = ± 0.5		
Zugabebitumen	<b>PmB-E 45/80-80</b>			
Rückgewinnung aus Mischgut:				
- Penetration: min. [ <sup>1</sup> / <sub>10</sub> mm]	<b>35</b>	35		
- Penetration: max. [ <sup>1</sup> / <sub>10</sub> mm]	<b>70</b>	70		
- Erweichungspunkt R+K: min.	<b>60</b>	60		
- Erweichungspunkt R+K: max.	<b>80</b>	80		
- Elastische Rückstellung [%]	<b>≥ 60</b>	≥ 60		
Mineralstoffe Herkunft:				
- Füller	<b>Eigenfüller, Fremdfüller Zeobit</b>			
- Kalkhydrat				
- feine Gesteinskörnung	<b>Käppeli Söhne AG</b>			
- grobe Gesteinskörnung	<b>Käppeli Söhne AG</b>			
- Mineralanteil Sand < 2.0 mm	<b>23 M-%</b>			
- Mineralanteil Splitte ≥ 2.0 mm	<b>77 M-%</b>			
Mineralkategorie	<b>C 95/1</b>	C95/1		
Split aus Ausbauspalt gewonnen				
- Sekundärsplitt M-%	<b>0</b>	---		
Recycling-Granulat				
- Kaltzugabe M-%	<b>0</b>	---		
- Warmzugabe M-%	<b>0</b>	---		
Marshall-Werte:				
- Verdichtungstemperatur	<b>155 °C</b>			
- Raumdichte Mg/m <sup>3</sup>	<b>~ 2.158</b>			
- Rohdichte Mg/m <sup>3</sup>	<b>~ 2.453</b>			
- Hohlraumgehalt Vm, Vol-%	<b>12.0</b>	10.0...14.0		
- Hohlraumfüllungsgrad VFB,%	<b>51.3</b>	---		
- Stabilität S kN	<b>---</b>	---		
- Fliesen F, mm	<b>---</b>	---		
Bei H und S Belägen:				
Spurrinntest LCPC [29]				
- 10000 Prüfzyklen %	<b>---</b>	---		
- 30000 Prüfzyklen %	<b>4.94</b>	---		
Wasserempfindlichkeit %	<b>89</b>	≥ 70%		

<b>Typprüfung</b>		<b>erfüllt</b>
Nummer:	<b>24-00544</b>	<b>ja</b>
gültig bis:	<b>12.03.2029</b>	
<b>Konformitätserklärung</b>		<b>ja</b>

**Umweltwirkung:**  
 Umweltbelastungspunkte  
 UBPT keine Angabe  
 Treibhausgasemissionen  
 kg CO<sub>2</sub> - eq/t keine Angabe

Korngrößenverteilung:	mm	Toleranz
- Einzelwerte Siebdurchgang	45.0 [M-%] <b>100.0</b>	
	31.5 [M-%] <b>100.0</b>	
	22.4 [M-%] <b>100.0</b>	
	16.0 [M-%] <b>100.0</b>	
	11.2 [M-%] <b>100.0</b>	
	8.0 [M-%] <b>96.0</b>	-8/+5
	5.6 [M-%] <b>56.0</b>	
	4.0 [M-%] <b>29.0</b>	± 7
	2.0 [M-%] <b>23.0</b>	± 6
	1.0 [M-%] <b>15.0</b>	± 4
	0.5 [M-%] <b>12.0</b>	
	0.25 [M-%] <b>10.0</b>	
	0.125 [M-%] <b>9.0</b>	
	0.063 [M-%] <b>8.0</b>	± 2



Datum:   
 Stempel / Unterschrift  
 Belagswerk

Datum: 24.02.2026  
 Stempel / Unterschrift  
 Akkreditiertes Labor  
**prüflabor**  
 Prüflabor AG  
 Rorschacherstrasse 95  
 CH-9402 Mörschwil

Datum:  
 Stempel / Unterschrift  
 Unternehmer