



Lieferwerk:

Belag AG Sennwald

Prüfstelle:

Prüflabor AG

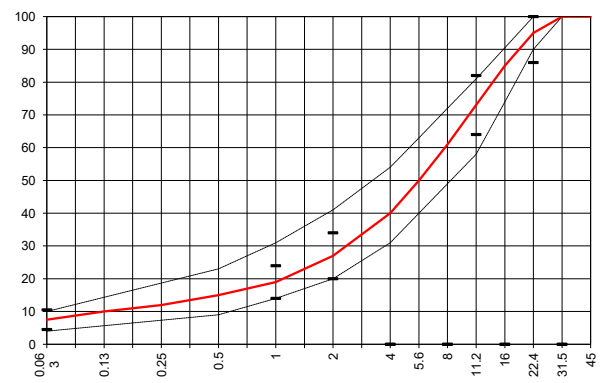
**Walzasphalt - Deklaration**      **2026**      **AC B 22 H**

Mischgutangaben	Sollwerte	Anforderungen	Code:	58 PYA
Bindemittel:				
Ziel-Bitumen	<b>PmB 45/80-65 (CH-E)</b>			
- $\Sigma$ lösl. Bindemittelgehalt M-%	<b>4.0</b>	Toleranz EW = $\pm 0.6$		
Zugabebitumen	<b>PmB-E 90/150-80</b>			
Rückgewinnung aus Mischgut:				
- Penetration: min. [ $1/10$ mm]	<b>30</b>	30		
- Penetration: max. [ $1/10$ mm]	<b>65</b>	65		
- Erweichungspunkt R+K: min.	<b>60</b>	60		
- Erweichungspunkt R+K: max.	<b>85</b>	85		
- Elastische Rückstellung [%]	<b><math>\geq 40</math></b>	$\geq 40$		
Mineralstoffe Herkunft:				
- Füller	<b>Eigenfüller</b>			
- Kalkhydrat				
- feine Gesteinskörnung	<b>Käppeli Söhne AG</b>			<b>erfüllt</b>
- grobe Gesteinskörnung	<b>Käppeli Söhne AG</b>			
- Mineralanteil Sand < 2.0 mm	<b>27 M-%</b>			<b>ja</b>
- Mineralanteil Splitte $\geq 2.0$ mm	<b>73 M-%</b>			
Mineralkategorie	<b>C 70/10</b>	C70/10		<b>ja</b>
Split aus Ausbauspalt gewonnen				
- Sekundärsplitt M-%	<b>0</b>	---		
Recycling-Granulat				
- Kaltzugabe M-%	<b>0</b>	---		
- Warmzugabe M-%	<b>50</b>	40 - 60%		
Marshall-Werte:				
- Verdichtungstemperatur	<b>155 °C</b>			
- Raumdichte Mg/m <sup>3</sup>	<b>~ 2.398</b>			
- Rohdichte Mg/m <sup>3</sup>	<b>~ 2.538</b>			
- Hohlraumgehalt Vm, Vol-%	<b>5.5</b>	4.0...7.0		
- Hohlraumfüllungsgrad VFB,%	<b>63.0</b>	---		
- Stabilität S kN	<b>---</b>	---		
- Fliesen F, mm	<b>---</b>	---		
Bei H und S Belägen:				
Spurrinntest LCPC [29]				
- 10000 Prüfzyklen %	<b>---</b>	---		
- 30000 Prüfzyklen %	<b>2.19</b>	$\leq 7.5\%$		
Wasserempfindlichkeit %	<b>93</b>	$\geq 70\%$		

<b>Typprüfung</b>		<b>erfüllt</b>
Nummer:	<b>23-04008</b>	<b>ja</b>
gültig bis:	<b>19.10.2028</b>	
<b>Konformitätserklärung</b>		<b>ja</b>

<b>Umweltwirkung:</b>
Umweltbelastungspunkte
UBP/t <b>106224.2</b>
Treibhausgasemissionen
kg CO <sub>2</sub> - eq/t <b>61.1</b>

Korngrößenverteilung:	mm	[M-%]	Toleranz
- Einzelwerte Siebdurchgang	45.0	<b>100.0</b>	
	31.5	<b>100.0</b>	
	22.4	<b>95.0</b>	-9/+5
	16.0	<b>85.0</b>	
	11.2	<b>73.0</b>	$\pm 9$
	8.0	<b>61.0</b>	
	5.6	<b>50.0</b>	
	4.0	<b>40.0</b>	
	2.0	<b>27.0</b>	$\pm 7$
	1.0	<b>19.0</b>	$\pm 5$
	0.5	<b>15.0</b>	
	0.25	<b>12.0</b>	
	0.125	<b>10.0</b>	
	0.063	<b>7.5</b>	$\pm 3$



Datum:   
 Stempel / Unterschrift   
 Belagswerk

Datum: **24.02.2026**   
 Stempel / Unterschrift   
 Akkreditiertes Labor   
 **prüflabor**   
 Prüflabor AG   
 Rorschacherstrasse 95   
 CH-9402 Mörschwil

Datum:   
 Stempel / Unterschrift   
 Unternehmer