



Lieferwerk:

Belag AG Sennwald

Prüfstelle:

Prüflabor AG

Walzasphalt - Deklaration **2026** **AC B 16 H**

Mischgutangaben	Sollwerte	Anforderungen	Code:	57 PYA
Bindemittel:				
Ziel-Bitumen	PmB 45/80-65 (CH-E)			
- Σ lösl. Bindemittelgehalt M-%	4.4	Toleranz EW = ± 0.6		
Zugabebitumen	PmB-E 90/150-80			
Rückgewinnung aus Mischgut:				
- Penetration: min. [$1/10$ mm]	35	35		
- Penetration: max. [$1/10$ mm]	70	70		
- Erweichungspunkt R+K: min.	60	60		
- Erweichungspunkt R+K: max.	80	80		
- Elastische Rückstellung [%]	≥ 50	≥ 50		
Mineralstoffe Herkunft:				
- Füller	Eigenfüller			
- Kalkhydrat				
- feine Gesteinskörnung	Käppeli Söhne AG			erfüllt
- grobe Gesteinskörnung	Käppeli Söhne AG			
- Mineralanteil Sand < 2.0 mm	32 M-%			ja
- Mineralanteil Splitte ≥ 2.0 mm	68 M-%			
Mineralkategorie	C 70/10	C70/10		ja
Split aus Ausbauspalt gewonnen				
- Sekundärsplitt M-%	0	---		
Recycling-Granulat				
- Kaltzugabe M-%	0	---		
- Warmzugabe M-%	40	30 - 50%		
Marshall-Werte:				
- Verdichtungstemperatur	155 °C			
- Raumdichte Mg/m ³	~ 2.404			
- Rohdichte Mg/m ³	~ 2.517			
- Hohlraumgehalt Vm, Vol-%	4.5	3.0...6.0		
- Hohlraumfüllungsgrad VFB, %	69.6	---		
- Stabilität S kN	---	---		
- Fliesen F, mm	---	---		
Bei H und S Belägen:				
Spurrinntest LCPC [29]				
- 10000 Prüfzyklen %	---	---		
- 30000 Prüfzyklen %	2.29	$\leq 7.5\%$		
Wasserempfindlichkeit %	99	$\geq 70\%$		

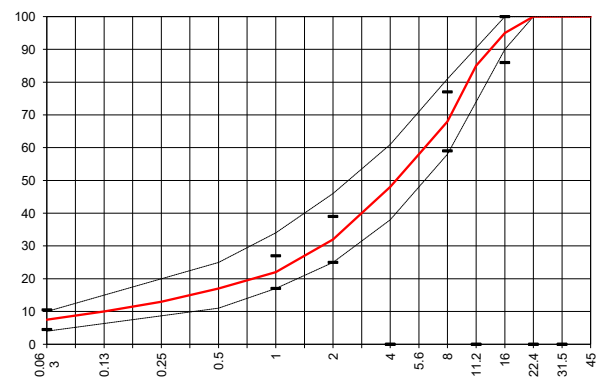
Typprüfung		erfüllt
Nummer:	23-02015	ja
gültig bis:	19.06.2028	
Konformitätserklärung		ja

Umweltwirkung:

Umweltbelastungspunkte
UBP/t keine Angabe

Treibhausgasemissionen
kg CO₂ - eq/t keine Angabe

Korngrößenverteilung:	mm	Toleranz
- Einzelwerte Siebdurchgang	45.0 [M-%] 100.0	
	31.5 [M-%] 100.0	
	22.4 [M-%] 100.0	
	16.0 [M-%] 95.0	-9/+5
	11.2 [M-%] 85.0	
	8.0 [M-%] 68.0	± 9
	5.6 [M-%] 58.0	
	4.0 [M-%] 48.0	
	2.0 [M-%] 32.0	± 7
	1.0 [M-%] 22.0	± 5
	0.5 [M-%] 17.0	
	0.25 [M-%] 13.0	
	0.125 [M-%] 10.0	
	0.063 [M-%] 7.5	± 3



Datum:
 Stempel / Unterschrift
 Belagswerk

Datum: **24.02.2026**
 Stempel / Unterschrift
 Akkreditiertes Labor
prüflabor
 Prüflabor AG
 Rorschacherstrasse 95
 CH-9402 Mörschwil

Datum:
 Stempel / Unterschrift
 Unternehmer