



Lieferwerk:

Belag AG Sennwald

Prüfstelle:

Prüflabor AG

Walzasphalt - Deklaration **2026** **AC B 22 S**

Mischgutangaben	Sollwerte	Anforderungen	Code:	54 PYA
Bindemittel:				
Ziel-Bitumen	PmB 45/80-65 (CH-E)			
- Σ lösl. Bindemittelgehalt M-%	4.0	Toleranz EW = ± 0.6		
Zugabebitumen	PmB-E 90/150-80			
Rückgewinnung aus Mischgut:				
- Penetration: min. [$1/10$ mm]	30	30		
- Penetration: max. [$1/10$ mm]	65	65		
- Erweichungspunkt R+K: min.	60	60		
- Erweichungspunkt R+K: max.	85	85		
- Elastische Rückstellung [%]	≥ 40	≥ 40		
Mineralstoffe Herkunft:				
- Füller	Eigenfüller			
- Kalkhydrat				
- feine Gesteinskörnung	Käppeli Söhne AG			erfüllt
- grobe Gesteinskörnung	Käppeli Söhne AG			
- Mineralanteil Sand < 2.0 mm	27 M-%			ja
- Mineralanteil Splitte ≥ 2.0 mm	73 M-%			ja
Mineralkategorie	C 70/10	C70/10		
Split aus Ausbauspalt gewonnen				
- Sekundärsplitt M-%	10	>0 - 20%		
Recycling-Granulat				
- Kaltzugabe M-%	0	---		
- Warmzugabe M-%	50	40 - 60%		
Marshall-Werte:				
- Verdichtungstemperatur	155 °C			
- Raumdichte Mg/m ³	~ 2.398			
- Rohdichte Mg/m ³	~ 2.538			
- Hohlraumgehalt Vm, Vol-%	5.5	4.0...7.0		
- Hohlraumfüllungsgrad VFB,%	63.0	---		
- Stabilität S kN	---	---		
- Fliesen F, mm	---	---		
Bei H und S Belägen:				
Spurrinntest LCPC [29]				
- 10000 Prüfzyklen %	1.91	$\leq 10\%$		
- 30000 Prüfzyklen %	---	---		
Wasserempfindlichkeit %	93	$\geq 70\%$		

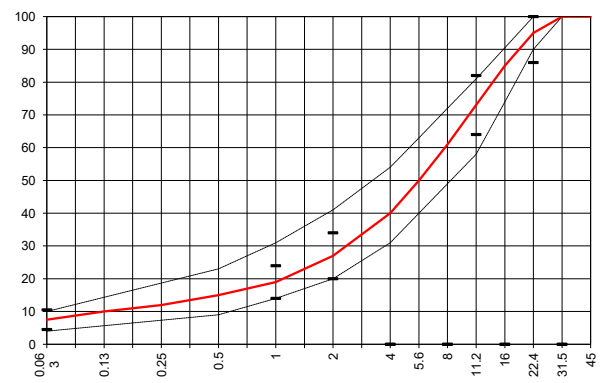
Typprüfung		erfüllt
Nummer:	23-04008	ja
gültig bis:	19.10.2028	
Konformitätserklärung		ja

Umweltwirkung:

Umweltbelastungspunkte
UBP/t keine Angabe

Treibhausgasemissionen
kg CO₂ - eq/t keine Angabe

Korngrößenverteilung:	mm	[M-%]	Toleranz
- Einzelwerte Siebdurchgang	45.0	100.0	
	31.5	100.0	
	22.4	95.0	-9/+5
	16.0	85.0	
	11.2	73.0	± 9
	8.0	61.0	
	5.6	50.0	
	4.0	40.0	
	2.0	27.0	± 7
	1.0	19.0	± 5
	0.5	15.0	
	0.25	12.0	
	0.125	10.0	
	0.063	7.5	± 3



Datum:
 Stempel / Unterschrift
 Belagswerk

Datum: **24.02.2026**
 Stempel / Unterschrift
 Akkreditiertes Labor
prüflabor
 Prüflabor AG
 Rorschacherstrasse 95
 CH-9402 Mörschwil

Datum:
 Stempel / Unterschrift
 Unternehmer