



Lieferwerk:

Belag AG Sennwald

Prüfstelle:

Prüflabor AG

**Walzasphalt - Deklaration**      **2026**      **AC B 16 S**

Mischgutangaben	Sollwerte	Anforderungen	Code:	53 PYA
Bindemittel:				
Ziel-Bitumen	<b>PmB 45/80-65 (CH-E)</b>			
- $\Sigma$ lösl. Bindemittelgehalt M-%	<b>4.4</b>	Toleranz EW = $\pm 0.6$		
Zugabebitumen	<b>PmB-E 90/150-80</b>			
Rückgewinnung aus Mischgut:				
- Penetration: min. [ $1/10$ mm]	<b>35</b>	35		
- Penetration: max. [ $1/10$ mm]	<b>70</b>	70		
- Erweichungspunkt R+K: min.	<b>60</b>	60		
- Erweichungspunkt R+K: max.	<b>80</b>	80		
- Elastische Rückstellung [%]	<b><math>\geq 50</math></b>	$\geq 50$		
Mineralstoffe Herkunft:				
- Füller	<b>Eigenfüller</b>			
- Kalkhydrat				
- feine Gesteinskörnung	<b>Käppeli Söhne AG</b>			<b>erfüllt</b>
- grobe Gesteinskörnung	<b>Käppeli Söhne AG</b>			
- Mineralanteil Sand < 2.0 mm	<b>32 M-%</b>			<b>ja</b>
- Mineralanteil Splitte $\geq 2.0$ mm	<b>68 M-%</b>			<b>ja</b>
Mineralkategorie	<b>C 70/10</b>	C70/10		
Split aus Ausbaupasphalt gewonnen				
- Sekundärsplitt M-%	<b>10</b>	>0 - 20%		
Recycling-Granulat				
- Kaltzugabe M-%	<b>0</b>	---		
- Warmzugabe M-%	<b>40</b>	30 - 50%		
Marshall-Werte:				
- Verdichtungstemperatur	<b>155 °C</b>			
- Raumdichte Mg/m <sup>3</sup>	<b><math>\sim 2.404</math></b>			
- Rohdichte Mg/m <sup>3</sup>	<b><math>\sim 2.517</math></b>			
- Hohlraumgehalt Vm, Vol-%	<b>4.5</b>	3.0...6.0		
- Hohlraumfüllungsgrad VFB,%	<b>69.6</b>	---		
- Stabilität S kN	<b>---</b>	---		
- Fliesen F, mm	<b>---</b>	---		
Bei H und S Belägen:				
Spurrinntest LCPC [29]				
- 10000 Prüfzyklen %	<b>2.07</b>	$\leq 10\%$		
- 30000 Prüfzyklen %	<b>---</b>	---		
Wasserempfindlichkeit %	<b>99</b>	$\geq 70\%$		

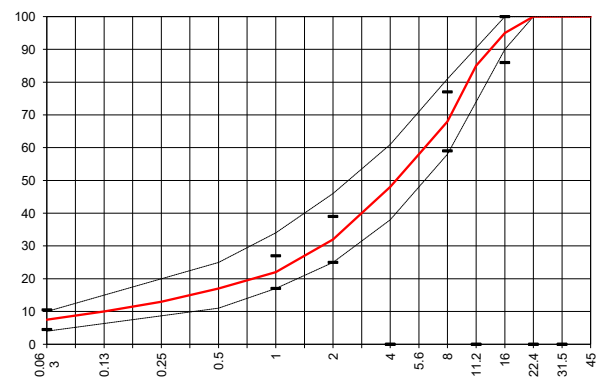
<b>Typprüfung</b>		<b>erfüllt</b>
Nummer:	<b>23-02015</b>	<b>ja</b>
gültig bis:	<b>19.06.2028</b>	
<b>Konformitätserklärung</b>		<b>ja</b>

**Umweltwirkung:**

Umweltbelastungspunkte  
**UBP/t keine Angabe**

Treibhausgasemissionen  
**kg CO<sub>2</sub> - eq/t keine Angabe**

Korngrößenverteilung:	mm	Toleranz
- Einzelwerte Siebdurchgang	45.0 [M-%] <b>100.0</b>	
	31.5 [M-%] <b>100.0</b>	
	22.4 [M-%] <b>100.0</b>	
	16.0 [M-%] <b>95.0</b>	-9/+5
	11.2 [M-%] <b>85.0</b>	
	8.0 [M-%] <b>68.0</b>	$\pm 9$
	5.6 [M-%] <b>58.0</b>	
	4.0 [M-%] <b>48.0</b>	
	2.0 [M-%] <b>32.0</b>	$\pm 7$
	1.0 [M-%] <b>22.0</b>	$\pm 5$
	0.5 [M-%] <b>17.0</b>	
	0.25 [M-%] <b>13.0</b>	
	0.125 [M-%] <b>10.0</b>	
	0.063 [M-%] <b>7.5</b>	$\pm 3$



Datum:   
 Stempel / Unterschrift   
 Belagswerk

Datum: **24.02.2026**   
 Stempel / Unterschrift   
 Akkreditiertes Labor   
**prüflabor**   
 Prüflabor AG   
 Rorschacherstrasse 95   
 CH-9402 Mörschwil

Datum:   
 Stempel / Unterschrift   
 Unternehmer