



Lieferwerk:

Belag AG Sennwald

Prüfstelle:

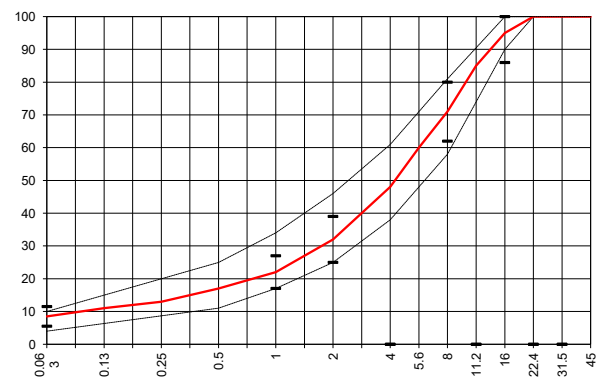
Prüflabor AG

Walzasphalt - Deklaration **2026** **AC B 16 S**

| Mischgutangaben | Sollwerte | Anforderungen | Code: | 53 DYA |
|--|------------------------------|-------------------------|-------|--|
| Bindemittel: | | | | |
| Ziel-Bitumen | 50/70 | | | |
| - Σ lösl. Bindemittelgehalt M-% | 4.4 | Toleranz EW = ± 0.6 | | |
| Zugabebitumen | 250/330 | | | |
| Rückgewinnung aus Mischgut: | | | | |
| - Penetration: min. [$1/10$ mm] | 25 | 25 | | |
| - Penetration: max. [$1/10$ mm] | 55 | 55 | | |
| - Erweichungspunkt R+K: min. | 50 | 50 | | |
| - Erweichungspunkt R+K: max. | 65 | 65 | | |
| - Elastische Rückstellung [%] | ---- | keine Anforderung | | |
| Mineralstoffe Herkunft: | | | | |
| - Füller | Eigenfüller | | | |
| - Kalkhydrat | | | | |
| - feine Gesteinskörnung | Käppeli, Valet & Ott, Holcim | | | erfüllt |
| - grobe Gesteinskörnung | Käppeli, Valet & Ott, Holcim | | | |
| - Mineralanteil Sand < 2.0 mm | 32 M-% | | | Typprüfung Nummer: 25-01190 gültig bis: 08.05.2030 ja |
| - Mineralanteil Splitte ≥ 2.0 mm | 68 M-% | | | Konformitätserklärung ja |
| Mineralkategorie | C 70/10 | C70/10 | | |
| Split aus Ausbaupasphalt gewonnen | | | | |
| - Sekundärsplitt M-% | 10 | >0 - 20% | | |
| Recycling-Granulat | | | | |
| - Kaltzugabe M-% | 0 | --- | | |
| - Warmzugabe M-% | 60 | 50 - 70% | | |
| Marshall-Werte: | | | | |
| - Verdichtungstemperatur | 145 °C | | | |
| - Raumdichte Mg/m ³ | ~ 2.417 | | | |
| - Rohdichte Mg/m ³ | ~ 2.531 | | | |
| - Hohlraumgehalt Vm, Vol-% | 4.5 | 3.0...6.0 | | |
| - Hohlraumfüllungsgrad VFB,% | 69.7 | --- | | |
| - Stabilität S kN | --- | --- | | |
| - Fliesen F, mm | --- | --- | | |
| Bei H und S Belägen: | | | | |
| Spurrinntest LCPC [29] | | | | |
| - 10000 Prüfzyklen % | 2.26 | $\leq 10\%$ | | |
| - 30000 Prüfzyklen % | --- | --- | | |
| Wasserempfindlichkeit % | 92 | $\geq 70\%$ | | |

Umweltwirkung:
Umweltbelastungspunkte
UBP/t keine Angabe
Treibhausgasemissionen
kg CO₂ - eq/t keine Angabe

| Korngrößenverteilung: | mm | Toleranz |
|-----------------------------|------------------|----------|
| - Einzelwerte Siebdurchgang | | |
| | 45.0 [M-%] 100.0 | |
| | 31.5 [M-%] 100.0 | |
| | 22.4 [M-%] 100.0 | |
| | 16.0 [M-%] 95.0 | -9/+5 |
| | 11.2 [M-%] 85.0 | |
| | 8.0 [M-%] 71.0 | ± 9 |
| | 5.6 [M-%] 60.0 | |
| | 4.0 [M-%] 48.0 | |
| | 2.0 [M-%] 32.0 | ± 7 |
| | 1.0 [M-%] 22.0 | ± 5 |
| | 0.5 [M-%] 17.0 | |
| | 0.25 [M-%] 13.0 | |
| | 0.125 [M-%] 11.0 | |
| | 0.063 [M-%] 8.5 | ± 3 |



Datum:
Stempel / Unterschrift
Belagswerk

Datum: 24.02.2026
Stempel / Unterschrift
Akkreditiertes Labor
prüflabor
Prüflabor AG
Rorschacherstrasse 95
CH-9402 Mörschwil

Datum:
Stempel / Unterschrift
Unternehmer