



Lieferwerk:

MOAG Mörschwil AG

Prüfstelle:

Prüflabor AG

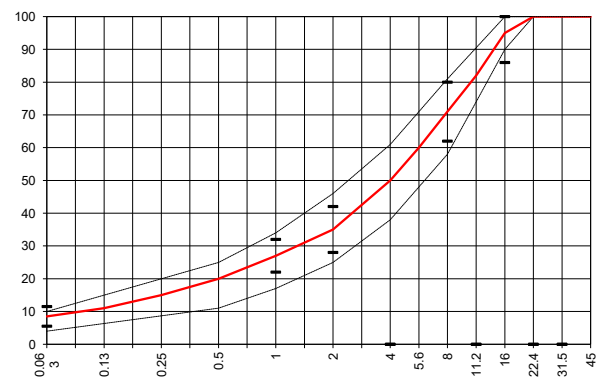
Walzasphalt - Deklaration **2026** **AC T 16 N**

Mischgutangaben	Sollwerte	Anforderungen	Code:	37 EYA
Bindemittel:				
Ziel-Bitumen	70/100			
- ∑ lösl. Bindemittelgehalt M-%	4.6	Toleranz EW = ± 0.6		
Zugabebitumen	250/330			
Rückgewinnung aus Mischgut:				
- Penetration: min. [¹ / ₁₀ mm]	35	35		
- Penetration: max. [¹ / ₁₀ mm]	75	75		
- Erweichungspunkt R+K: min.	47	47		
- Erweichungspunkt R+K: max.	62	62		
- Elastische Rückstellung [%]	----	keine Anforderung		
Mineralstoffe Herkunft:				
- Füller	Eigenfüller			
- Kalkhydrat				
- feine Gesteinskörnung	Valet & Ott, Holcim AG			erfüllt
- grobe Gesteinskörnung	Valet & Ott, Holcim AG			
- Mineralanteil Sand < 2.0 mm	35 M-%			ja
- Mineralanteil Splitte ≥ 2.0 mm	65 M-%			ja
Mineralkategorie	C 50/30	C50/30		
Spplitt aus Ausbaupasphalt gewonnen				
- Sekundärspplitt M-%	10	>0 - 20%		
Recycling-Granulat				
- Kaltzugabe M-%	0	---		
- Warmzugabe M-%	60	50 - 70%		
Marshall-Werte:				
- Verdichtungstemperatur	145 °C			
- Raumdichte Mg/m ³	~ 2.393			
- Rohdichte Mg/m ³	~ 2.506			
- Hohlraumgehalt Vm, Vol-%	4.5	3.0...6.0		
- Hohlraumfüllungsgrad VFB, %	70.5	≤ 80		
- Stabilität S kN	≥ 7.5	≥ 7.5		
- Fliesen F, mm	1.5...3.5	1.5...3.5		
Bei H und S Belägen:				
Spurrinntest LCPC [29]				
- 10000 Prüfzyklen %	---	---		
- 30000 Prüfzyklen %	---	---		
Wasserempfindlichkeit %	85	≥ 70%		

Typprüfung		erfüllt
Nummer:	26-00470	ja
gültig bis:	24.03.2031	
Konformitätserklärung		ja

Umweltwirkung:
Umweltbelastungspunkte
UBP/t 97545.1
Treibhausgasemissionen
kg CO ₂ - eq/t 55

Korngrößenverteilung:	mm	[M-%]	Sollwert	Toleranz
- Einzelwerte Siebdurchgang	45.0	[M-%]	100.0	
	31.5	[M-%]	100.0	
	22.4	[M-%]	100.0	
	16.0	[M-%]	95.0	-9/+5
	11.2	[M-%]	82.0	
	8.0	[M-%]	71.0	± 9
	5.6	[M-%]	60.0	
	4.0	[M-%]	50.0	
	2.0	[M-%]	35.0	± 7
	1.0	[M-%]	27.0	± 5
	0.5	[M-%]	20.0	
	0.25	[M-%]	15.0	
	0.125	[M-%]	11.0	
	0.063	[M-%]	8.5	± 3



Datum:
 Stempel / Unterschrift
 Belagswerk

Datum: 06.05.2026
 Stempel / Unterschrift
 Akkreditiertes Labor

Datum:
 Stempel / Unterschrift
 Unternehmer

