



Lieferwerk:

MOAG Mörschwil AG

Prüfstelle:

Prüflabor AG

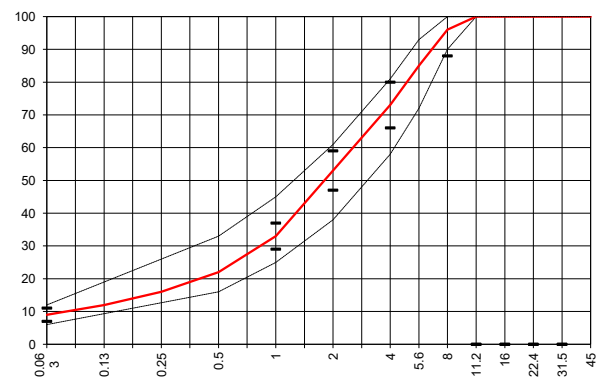
**Walzasphalt - Deklaration**      **2026**      **AC 8 H**

Mischgutangaben	Sollwerte	Anforderungen	Code:	61 PZA
Bindemittel:				
Ziel-Bitumen	<b>PmB 45/80-65 (CH-E)</b>			
- $\Sigma$ lösl. Bindemittelgehalt M-%	<b>5.8</b>	Toleranz EW = $\pm 0.5$		
Zugabebitumen	<b>PmB 45/80-65 (CH-E)</b>			
Rückgewinnung aus Mischgut:				
- Penetration: min. [ $1/10$ mm]	<b>35</b>	35		
- Penetration: max. [ $1/10$ mm]	<b>70</b>	70		
- Erweichungspunkt R+K: min.	<b>60</b>	60		
- Erweichungspunkt R+K: max.	<b>80</b>	80		
- Elastische Rückstellung [%]	<b><math>\geq 60</math></b>	$\geq 60$		
Mineralstoffe Herkunft:				
- Füller	<b>Eigenfüller</b>			
- Kalkhydrat				
- feine Gesteinskörnung	<b>Valet &amp; Ott, Holcim AG</b>			<b>erfüllt</b>
- grobe Gesteinskörnung	<b>Valet &amp; Ott, Holcim AG</b>			
- Mineralanteil Sand < 2.0 mm	<b>53 M-%</b>			<b>ja</b>
- Mineralanteil Splitte $\geq 2.0$ mm	<b>47 M-%</b>			<b>ja</b>
Mineralkategorie	<b>C 95/1</b>	C95/1		
Split aus Ausbauspalt gewonnen				
- Sekundärsplitt M-%	<b>0</b>	---		
Recycling-Granulat				
- Kaltzugabe M-%	<b>0</b>	---		
- Warmzugabe M-%	<b>0</b>	---		
Marshall-Werte:				
- Verdichtungstemperatur	<b>155 °C</b>			
- Raumdichte $Mg/m^3$	<b><math>\sim 2.345</math></b>			
- Rohdichte $Mg/m^3$	<b><math>\sim 2.455</math></b>			
- Hohlraumgehalt $V_m$ , Vol-%	<b>4.5</b>	3.0...6.0		
- Hohlraumfüllungsgrad VFB, %	<b>74.7</b>	---		
- Stabilität S kN	<b>---</b>	---		
- Fliesen F, mm	<b>---</b>	---		
Bei H und S Belägen:				
Spurrinntest LCPC [29]				
- 10000 Prüfzyklen %	<b>---</b>	---		
- 30000 Prüfzyklen %	<b>5.66</b>	$\leq 10\%$		
Wasserempfindlichkeit %	<b>96</b>	$\geq 70\%$		

<b>Typprüfung</b>		<b>erfüllt</b>
Nummer:	<b>25-02502</b>	<b>ja</b>
gültig bis:	<b>06.08.2030</b>	
<b>Konformitätserklärung</b>		<b>ja</b>

<b>Umweltwirkung:</b>
Umweltbelastungspunkte
UBP/t <b>209717.2</b>
Treibhausgasemissionen
kg CO <sub>2</sub> - eq/t <b>110.8</b>

Korngrößenverteilung:	mm	Toleranz
- Einzelwerte Siebdurchgang	45.0 [M-%] <b>100.0</b>	
	31.5 [M-%] <b>100.0</b>	
	22.4 [M-%] <b>100.0</b>	
	16.0 [M-%] <b>100.0</b>	
	11.2 [M-%] <b>100.0</b>	
	8.0 [M-%] <b>96.0</b>	-8/+5
	5.6 [M-%] <b>85.0</b>	
	4.0 [M-%] <b>73.0</b>	$\pm 7$
	2.0 [M-%] <b>53.0</b>	$\pm 6$
	1.0 [M-%] <b>33.0</b>	$\pm 4$
	0.5 [M-%] <b>22.0</b>	
	0.25 [M-%] <b>16.0</b>	
	0.125 [M-%] <b>12.0</b>	
	0.063 [M-%] <b>9.0</b>	$\pm 2$



Datum:   
 Stempel / Unterschrift   
 Belagswerk

Datum: **04.06.2026**   
 Stempel / Unterschrift   
 Akkreditiertes Labor

Datum:   
 Stempel / Unterschrift   
 Unternehmer

